

令和5年度保健センター事業予定表

4月			
日	曜	事業予定	受付時間
4	火	おやこあそびくらぶ (0歳・妊婦専用)	10:00~11:00
11	火	おやこあそびくらぶ	10:00~11:00
12	水	乳がん・子宮頸がん検診	午前・午後 時間指定
13	木	乳がん検診	午前・午後 時間指定
14	金	乳がん検診	午前・午後 時間指定
15	土	乳がん・子宮頸がん検診	午前 時間指定
17	月	乳がん・子宮頸がん検診	午前・午後 時間指定
18	火	乳がん・子宮頸がん検診	午前・午後 時間指定
25	火	乳児健診 【対象者：R4年4・9・12月生】	午後 時間指定

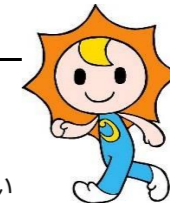
5月			
日	曜	事業予定	受付時間
9	火	おやこあそびくらぶ (0歳・妊婦専用)	10:00~11:00
10	水	ルディックウォーキング教室	9:00~9:30
11	木	3歳児健診 【対象者：R2年1・2・3月生】	午後 時間指定
12	金	ママパパ教室	13:15~13:30
16	火	乳がん・子宮頸がん検診	午前 時間指定
18	木	ベビーマッサージ教室	13:15~13:30
20	土	ママパパ教室	13:15~13:30
23	火	おやこあそびくらぶ	10:00~11:00
30	火	乳児健診 【対象者：R4年5・10月・R5年1月生】	午後 時間指定
31	水	胸部検診	午前・午後 時間指定

6月			
日	曜	事業予定	受付時間
1	木	胸部検診	午前・午後 時間指定
2	金	胸部検診	午前・午後 時間指定
3	土	胸部検診	午前 時間指定
5	月	胸部検診	午前・午後 時間指定
6	火	おやこあそびくらぶ (0歳・妊婦専用)	10:00~11:00
		胸部検診	午前・午後 時間指定
7	水	胸部検診	午前・午後 時間指定
8	木	1歳6カ月児健診 【対象者：R3年10・11・12月生】	午後 時間指定
		2歳児歯科健診 【対象者：R3年1・2・3月生】	午後 時間指定
9	金	ルディックウォーキング教室	9:00~9:30
13	火	肺がん(喀痰)検診容器回収	午前 時間指定
		おやこあそびくらぶ	10:00~11:00
16	金	離乳食教室	9:15~9:30
20	火	乳児健診 【対象者：R4年6・11月・R5年2月生】	午後 時間指定
22	木	特定健康診査・前立腺がん検診 若者健診・肝炎ウイルス検診	午後 時間指定
23	金	特定健康診査・前立腺がん検診 若者健診・肝炎ウイルス検診	午後 時間指定
24	土	特定健康診査・前立腺がん検診 若者健診・肝炎ウイルス検診	午後 時間指定
26	月	特定健康診査・前立腺がん検診 若者健診・肝炎ウイルス検診	午後 時間指定
27	火	特定健康診査・前立腺がん検診 若者健診・肝炎ウイルス検診	午後 時間指定
28	水	特定健康診査・前立腺がん検診 若者健診・肝炎ウイルス検診	午後 時間指定
29	木	特定健康診査・前立腺がん検診 若者健診・肝炎ウイルス検診	午後 時間指定
30	金	特定健康診査・前立腺がん検診 若者健診・肝炎ウイルス検診	午後 時間指定

7月			
日	曜	事業予定	受付時間
1	土	特定健康診査・前立腺がん検診 若者健診・肝炎ウイルス検診	午後 時間指定
4	火	ルディックウォーキング教室	9:00~9:30
10	月	胸部検診	午前 時間指定
11	火	おやこあそびくらぶ (0歳・妊婦専用)	10:00~11:00
14	金	肺がん(喀痰)検診容器回収	午前 時間指定
18	火	おやこあそびくらぶ	10:00~11:00
19	水	ベビーマッサージ教室	13:15~13:30
25	火	乳児健診 【対象者：R4年7・12月・R5年3月生】	午後 時間指定
28	金	骨粗鬆症予防検診	午前・午後 時間指定
29	土	骨粗鬆症予防検診	午前 時間指定

8月			
日	曜	事業予定	受付時間
1	火	おやこあそびくらぶ (0歳・妊婦専用)	10:00~11:00
3	木	3歳児健診 【対象者：R2年4・5・6月生】	午後 時間指定
8	火	おやこあそびくらぶ	10:00~11:00
21	月	献血	9:30~12:00
29	火	乳児健診 【対象者：R4年8月・R5年1・4月生】	午後 時間指定
31	木	1歳6カ月児健診 【対象者：R4年1・2・3月生】	午後 時間指定
		2歳児歯科健診 【対象者：R3年4・5・6月生】	午後 時間指定

9月			
日	曜	事業予定	受付時間
6	水	ルディックウォーキング教室	9:00~9:30
7	木	大腸がん検診容器配付	午前・午後 時間指定
8	金	大腸がん検診容器配付	午前・午後 時間指定
9	土	大腸がん検診容器配付	午前 時間指定
12	火	おやこあそびくらぶ (0歳・妊婦専用)	10:00~11:00
14	木	大腸がん検診容器回収	午前・午後 時間指定
15	金	大腸がん検診容器回収	午前・午後 時間指定
16	土	大腸がん検診容器回収	午前 時間指定
19	火	おやこあそびくらぶ	10:00~11:00
20	水	ベビーマッサージ教室	13:15~13:30
26	火	乳児健診 【対象者：R4年9月・R5年2・5月生】	午後 時間指定
29	金	ママパパ教室	13:15~13:30



各種検(健)診のお知らせ

＊令和5年度から妊婦歯科健診を始めます。

前年度村の検(健)診を受診した方や、村の検(健)診を希望された方は、問診票等案内を通知します。下記に該当する方で新たに検(健)診を申し込みたい場合は、健康推進課までご連絡ください。

検(健)診名	対象者(年齢は令和5年4月1日時点)	内容
乳がん検診	30歳以上の女性	超音波検診またはマンモグラフィ
子宮頸がん検診	20歳以上の女性	液状化細胞診検査とHPV検査を併せて実施 ※2つの検査が陰性の場合、2年に1度の検診となります
大腸がん検診	40歳以上	便潜血反応検査
胸部検診	40歳以上	胸部エックス線デジタル撮影 ※喫煙指数600以上の方は喀痰検査を受けられます
胃がん検診	40歳以上	バリウム検査・血液検査によるピロリ菌抗体検査
前立腺がん検診	50歳以上の男性	PSA抗体血液検査
肝炎ウイルス検診	40歳以上	血液検査
若者健診	30歳~38歳	血液検査・尿検査等
骨粗鬆症予防検診	30・35・40・45・50・55・60・65・70歳の女性	超音波による骨密度検査
歯周病検診	40・45・50・55・60・65・70歳	歯科医院での個別検診
妊婦歯科健診	村内に住所を有する妊婦	歯科医院での個別検診

＊感染症予防対策の観点から、受付時間を指定して通知しています。

【健康ポイント事業】

この事業は、千葉県が実施する「元気ちば！健康チャレンジ事業」と連携して実施されます。検(健)診の受診や介護予防教室・健康づくり教室・健康イベントなどに参加することで健康ポイントがたまり、たまったポイントは、協賛店でサービスが受けられる「ち〜パリュ〜カード」や記念品と交換することができます。

【骨髄移植ドナー支援事業】

骨髄移植等を行ったドナーやそのドナーが勤務する事業所に対して、助成金を交付します。
・ドナーに対して 検査・入院その他の骨髄等の提供に要した日数に2万円を乗じて得た額 上限14万円
・事業所に対して ドナーが取得したドナー休暇の日数に1万円を乗じて得た額 上限7万円

【保健センターで行う運動教室】

健康寿命の延伸を目標に、元気なからだづくりを応援します！
・ルディックウォーキング教室 ＊日程につきましては上記予定表をご確認ください
・呼吸筋ストレッチ体操教室 (5月~9月)
・ラダーステップ講習会 (10月~3月)

予定表に載っている各種検(健)診等の予定は、変更されることがあります。

※問い合わせ先

長生村役場 健康推進課 (保健センター)
電話: 0475-32-6800 (直通)

開庁時間 8時30分~17時15分
土曜・日曜・祝日
年末年始 12月29日~1月3日は除く