



5人引き優勝のオヤジハマクダリ チーム

今年も熱戦を繰り広げた 第7回長生村人間ばん馬大会

主な内容

平成21年度地方税制改正の主な変更点	2~ 3P
青少年相談員だより・お知らせ 村臨時職員の募集	4~ 5P
お知らせ 操法大会が開催されます	6~ 7P
村のニュース・ひろば	8~ 9P
健康だいいち 6月の保健センター事業	10~11P
生涯学習情報 おはなし会のお知らせ	12~13P

—人口と世帯—	
■人口	
男	7,452人(+ 2)
女	7,535人(+11)
転入	83人 転出63人
出生	9人 死亡16人
計	14,987人(+13)
■世帯数	
	5,446戸(+14)
5月1日現在・（ ）内は先月比	

平成21年度地方税制改正の主な変更点

税務課からのお知らせ

村民税口座振替方法の変更について

3月号でお伝えしたように平成21年度から納期前納付報奨金が廃止されます。これに伴い、村県民税を口座振替一括でお申込されている場合、原則として納期ごとの振替に変更させていただきます。

なお、引き続き口座振替一括をご希望される場合は、お手数ではありますが税務課へご連絡いただけますようお願いいたします。

なお、今後も口座振替一括を選択することはできませんが、報奨金は交付されませんのでご了承ください。

個人住民税における

住宅ローン特別控除の創設について

平成21年から平成25年までに入居した所得税の住宅ローン特別控除の適用者に対して、次のいずれか小さい額を住民税から控除する制度が創設されました。

所得税の住宅ローン特別控除可能額のうち所得税において控除しきれなかった額

所得税の課税総所得金額等の額に5%を乗じて得た額

・・・(上限は97,500円)

※平成11年から平成18年までに入居した税源移譲に伴う住宅ローン特別控除の適用者については、今までどおりの制度が適用されるその控除額は、所得税の住宅ローン特別控除可能額のうち所得税において控除しきれなかった額(上限は控除前の所得税額)

●上記のいずれの制度も確定申告もしくは年末調整を行うかで適用されるようになり、その他の書類を提出する必要がなくなります。

●平成19年及び平成20年の入居者については、住宅ローン特別控除は所得税のみの適用となりますのでご注意ください。

土地等の

長期譲渡所得に係る特別控除の創設について

平成21年、平成22年中に取得した土地(特別な関係にある者からの取得、相続、遺贈、交換等に係るものは除きます。)で、譲渡する年の1月1日において5年を経過している場合は、長期譲渡所得の金額から、1,000万円(長期譲渡所得金額が1,000万円以下の場合はその金額が上限となります。)を控除することができます。

上場株式等の配当及び

譲渡益の個人住民税の課税について

法令に定められる原則税率は住民税5%、所得税15%ですが、平成23年12月末までは住民税3%、所得税7%の軽減税率が適用されることとなりました。

個人住民税の

公的年金からの特別徴収制度について

公的年金から住民税を特別徴収の方法によって徴収する制度が平成21年10月より導入されます。

詳しくは、平成21年度住民税納税通知書にチラシを同封しますので、そちらをご覧ください。

平成21年度住民税納税通知書は6月16日(火)の発送を予定しております。

平成21年度住民税

課税・非課税証明書の発行開始日について

平成21年度住民税課税証明書・非課税証明書(平成20年分の所得等を証明するもの)は6月11日(木)より発行を予定しております。

※年末調整や確定申告等で扶養になつていない人や、申告が済んでいない人は、申告後でないと証明書は発行できませんのでご注意ください。

◇問い合わせ

税務課 ☎ (32) 2113



新型インフルエンザに備えましょう

新型インフルエンザの感染が、世界中で拡大しています。今後も感染が広がることが予想されますので、今から感染に備えておくことが大切です。

新型インフルエンザに関する情報は、日々変化していきます。常に新しい情報に注意してください。

○新型インフルエンザの症状は？

通常のインフルエンザと同様の症状がみられます。

咳や鼻水等の気道の炎症に伴う症状に加えて、突然の高熱、全身倦怠感、頭痛、筋肉痛等を伴うことが特徴です。

○新型インフルエンザにかからないための予防法

[マスクを着用しましょう]

通常のサージカルマスク(不織布マスク)で、ウイルスの90%以上防ぐことができます。

[こまめに手洗い・うがいをしましょう]

石鹸を使い念入りに洗い、よく洗い流しましょう。アルコール性の消毒液を使うと、ウイルスは死滅します。

[不要不急の外出は控えましょう]

人と人とが接触することにより、感染が拡大します。人との接触を避けるため、不要不急の外出は控えましょう。

○気になる症状がある場合は？

気になる症状がある場合は、まず下記にご相談ください。状況によって医療機関等の紹介があります。

事前連絡をせずに医療機関にかかると、待合室などで感染を拡げてしまう恐れがあります。

長生保健所 ☎ (22) 5167

【参考URL】千葉県ホームページ

<http://www.pref.chiba.lg.jp/dailylife/news/09/buta-infuru20090426.html>

つけましたか？住宅用火災警報器



住宅用火災警報器は、火災が発生した際に煙や熱に反応し火災を知らせてくれるものです。火災の早期発見で大切な命を守りましょう。

○設置する場所は？

子供部屋や高齢者の居室と、就寝に使われている部屋には取り付けましょう。

寝室・階段への取付は義務付けられています。

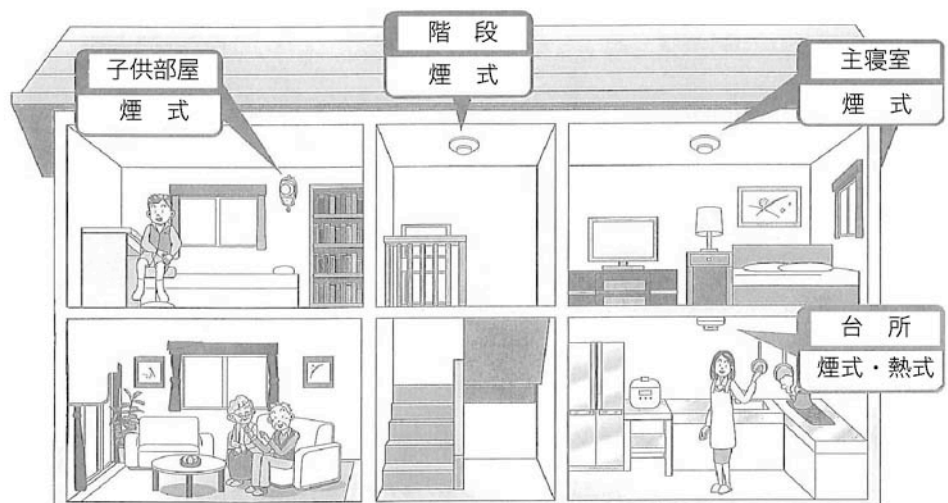
台所・居室への取り付けもおすすめます。

◇問い合わせ

長生郡市広域市町村圏組合消防本部予防課又はお近くの消防署

予防課 ☎ (26) 0119

入山津分署 ☎ (32) 3369



※火災予防条例により義務設置場所、設置時期が異なることがありますので、最寄りの消防本部、消防署に確認しましょう。

青少年相談員だより

発行 長生村青少年相談員連絡協議会

青少年期は、将来、社会において重要な役割を果たすための準備期であり、人間形成にとって大切な時期です。

次代を担う青少年が、個性や能力を伸ばし、豊かな人間性や社会性などを兼ね備え、活力に満ちた一人の人間として成長することは、すべての人々の願いです。そのためには、家庭、学校、地域、関係機関などが連携し、一体となることが求められています。

青少年相談員とは どんな人たちのの

千葉県では、各種の青少年施策を総合的に推進するとともに、社会全体で青少年の成長を支え、守り育てていくことを目的に青少年相談員を設置しています。

青少年相談員は、青少年と真に

一体となり、共に喜び、共に語り、青少年の健全育成を推進するため、県知事から委嘱を受け県内各地で様々な活動をしています。現在県内に約4,400名、長生村では19名の青少年相談員がおり、地域の特色を生かした青少年健全育成活動を展開しています。

青少年相談員の

おもな活動内容

○青少年の体験活動の促進

各種のスポーツやキャンプ等の野外活動・文化活動を通しての体験学習

○社会環境浄化促進活動事業

青少年に好ましくない有害環境の除去、非行防止パトロール

○青少年に関する相談及び助言・指導

○各種青少年団体等との連携・協力

青少年相談員の

年間行事予定

- 5月 視察研修(福島県磐梯山方面)
 - 6月 中学生リーダー研修
 - 7月 夏休み子どもキャンプ大会
事前研修
 - 8月 夏休み子どもキャンプ大会
「福島県国立磐梯青少年交流の家」
 - 9月 相談員だより発行
 - 10月 第5回ちようせい子ども祭り
へ協力
 - 11月 長生地域少年の日集い大会
 - 1月 スキー体験教室
 - 3月 第13回ウォークラリー大会
高根コース
- また、その他にも
- ・各種社会教育団体へ協力
 - ・中学生リーダーの養成
 - ・防犯パトロール
- などを行っています。

ボランティアを

募集します

毎年恒例の夏休み子どもキャンプ大会のお手伝いをしていただける人(経験、年齢は問いません)を募集します。

夏休みに子どもたちと楽しい思い出をつくりませんか。

◇と き

8月8日(土)～10日(月)

◇と ころ

福島県猪苗代町

福島県国立磐梯青少年交流の家

◇募集人員

若干名(看護師・一般)

◇募集期間

6月28日(日)まで

◇問い合わせ

文化会館 ☎(32) 5100



キャンプでの食事風景

緊急雇用創出事業

村臨時職員の募集

村では緊急雇用創出事業として「家屋実態調査事業」を実施するにあたり、臨時職員を募集します。

◇対象者

・企業の業績悪化に伴う雇用調整等で離職した人又は派遣更新されなかった人

・求職活動中で、無職の人もしくは就職内定を受けていない人

◇必要な免許資格

普通自動車運転免許

◇業務内容

家屋の現地実態を確認し照合をおこなう調査

◇申込受付期間

6月1日(月)～15日(月)

◇申込み方法

所定の履歴書に記入の上、税務課まで持参(履歴書は税務課にて配布)

◇募集人員

若干名

◇勤務条件

午前8時30分～午後5時15分
(うち昼休み1時間あり)

週5日勤務

1日5,800円(交通費支給あり)

◇予定採用期間

平成21年7月から4ヶ月間

◇問い合わせ

税務課 ☎(32) 2113

住民懇談会の

開催について

村では、平成23年度からのまちづくりの指針となる「長生村第5次総合計画」の策定にあたり、「長生村を日本一住みよい村にするためには」をテーマとして、住民の皆様からのご意見・ご要望を伺うため、次のとおり住民懇談会を開催します。

◇とき・ところ

○6月27日(土)

午後7時～ 一松小学校体育館

○6月28日(日)

午後1時30分～ 高根小学校体育館

午後7時～ 八積小学校体育館

※多くの皆様のご参加をお待ちしております。

◇問い合わせ

企画財政課 ☎(32) 4743

Eス。ポ混信障害の

お知らせ

毎年5月から8月頃にかけて、東京タワーのNHKアナログ総合テレビ(1ch)とアナログ教育テレビ(3ch)の画面が乱れることがあります。

これは、外国電波が異常に伝わ

るために起こる障害で、Eス。ポ混信障害といえます。

地上デジタル放送では、Eス。ポ混信障害を受けないため、きれいな画面でNHKのテレビをご覧いただけます。

◇問い合わせ

NHK受信相談係

☎0570(0)3434

※IP電話などナビダイヤルに繋がらない場合は、次の電話番号をご利用ください。

☎044(862)7131

松くい虫防除の

実施について

6月3日(水) 早朝より海岸県有保安林の松くい虫防除のため、薬剤の地上散布を実施します。

つきましては、林内及び林縁近くへの車両駐車は控えてください。やむを得ず駐車する場合は力バールをかけてください。

さらに、散布当日は林内へ立ち入らないでください。

なお、天候により順延する場合があります。

◇問い合わせ

千葉県北部林業事務所

☎0475(82)3121

こどもなんでも無料相談について

千葉県弁護士会では、「こどもなんでも無料相談」を開催します。

非行や不登校、いじめ、子育ての悩み、虐待等子どもに関する問題全般について、面接相談と電話相談の両方を実施します。お気軽にご相談ください。ご相談には臨床心理士と弁護士が共同であります。

◇とき 6月7日(日)

面接相談・電話相談ともに

午後1時～午後4時

◇ところ 千葉県弁護士会

千葉市中央区中央4丁目13-12

千葉県弁護士会松戸支部会館

松戸市松戸1281-29

住友生命ビル4階

※面接相談を希望される人は、事前に千葉県弁護士会に申込みをお願いいたします。

◇申込期間 6月5日(金)まで

◇申込電話番号

☎043(227)8431

(千葉県弁護士会)

◇電話相談電話番号

☎043(227)9081

※当日のみ有効です。事前のお問い合わせは千葉県弁護士会

☎043(227)8431

までお願いします。

操法大会が 開催されます

消防団員が日頃の訓練の成果を競い合う、第29回消防ポンプ操法大会が、6月7日(日)に尼ヶ台総合公園で開催されます。

消防団員に必要な基本操作や、消防用機械器具の操作などの習熟と技術向上を図るために、行われるものです。インターロッキング上を大会会場とする予定ですので、当日は公園内が混雑することが予想されます。来園者の皆さんには、ご迷惑をおかけいたしますが、ご協力をお願いします。

当日は、団員が実戦さながらの息の合った消防操法を繰り広げます。ぜひ、地元消防団への皆さんの応援をお願いします。

◇とき 6月7日(日)

午前9時～正午

◇問い合わせ

総務課 ☎(32) 2111



有害鳥獣捕獲を 実施します

農作物や家畜への被害また、ごみ集積所などが荒らされる被害の対策として、次のとおりクラスとドバトの捕獲を行いますので、ご理解とご協力をお願いします。

◇とき 6月13日(土)

午前5時頃から午前11時頃まで

◇ところ 一宮川河口鳥獣保護区を除く村内全域

◇問い合わせ

下水環境課 ☎(32) 2494

リサイクルフェアの 開催について

第27回「リサイクルフェア長生」を次のとおり開催します。

◇とき 6月7日(日)

午前9時30分～正午

※雨天の場合は、6月14日(日)

◇ところ 長生クリーンパーク

(茂原市下永吉2101番地)

◇内容 フリーマーケット、映画会、花木の販売、資源ごみ回収、起震車による地震体験

◇問い合わせ

長生郡市広域市町村圏組合 環境衛生課 管理係 ☎(23) 4944

動物の正しい飼い方 推進月間のお知らせ

6月は「動物の正しい飼い方推進月間」です。次のことに注意して、動物を適切に飼いましょ。

○動物を飼う前に、動物を飼うことのできる環境であるかどうか、よく考えましょ。

○ペットシヨップ等で動物を選ぶときは、世話の方法やかかりやすい病気等、特徴を確認しましょ。

○動物に起因する感染症を予防するために注意を払いましょ。また、過剰なふれあいは控え、動物にさわったら必ず手を洗いましょ。

○動物には、迷子札やマイクロチップをつけるなどして飼い主が分かるようにしましょ。特に、飼い犬については、首輪等に登録鑑札と狂犬病予防注射済票をつけることが狂犬病予防法で義務付けられています。

○犬の放し飼いは禁止されています。犬を運動させる場合は、犬を制御できる人が短い引き綱で行いましょ。

○ねこは屋内で飼いましょ。ねこによる他人への迷惑を防止でき、また、病気や交通事故等の危険からねこを守ることが出来ます。

○公の場所や他人の敷地内で、犬や

ねこに排泄させるような迷惑行為はやめましょ。犬やねこには、排泄場所等のしつけをすることが出来ます。

○適正に飼うことができない子犬・子ねこを増やさないために、不妊去勢措置をしましょ。

○動物は責任をもって最後まで面倒をみましょ。どうしても飼えなくなった場合は、新しい飼い主を探してください。見つからない場合でも、絶対に動物を捨てずに、動物愛護センター等に相談してください。

○愛護動物を虐待したり、捨てたりすると法律により罰せられることがあります。

○犬・ねこの引取りには、生後91日以上の犬・ねこ 1頭につき2,000円、生後91日未満の子犬・子ねこ 1頭につき400円の手数料が必要です。

○動物は「命あるもの」です。人と動物との共生に配慮して接しましょ。

◇問い合わせ

長生健康福祉センター(保健所)

☎0475(22) 5167

千葉県動物愛護センター

☎0476(93) 5711

財団法人千葉県動物保護管理協会

☎043(214) 7814

学童保育所の 臨時指導員を募集

村の学童保育所では、夏季の臨時指導員を募集します。

経験、資格は問いません。
(要履歴書)

◇期間 7月21日(火)～8月31日(月) 午前7時30分～午後6時30分
◇時給 820円

◇勤務場所 八積学童保育所、高根学童保育所及び一松学童保育所
◇募集人員 若干名

◇募集期間 6月1(月)～12日(金)
◇申込み 長生村社会福祉協議会
☎(32) 3391

人権擁護委員制度を ご存知ですか

昭和24年6月1日に人権擁護委員法が施行されました。

全国人権擁護委員連合会では、6月1日を「人権擁護委員の日」と定め、この日を中心として人権擁護委員制度の周知徹底と一層の人権思想の普及高揚に努めることとしております。

村には、村長から推薦されて法務大臣が委嘱した人権擁護委員がおり、毎月人権相談所を開設しています。

また、千葉地方法務局茂原支局では、毎週月曜日に相談所を開設していますのでお気軽にご相談ください。

いずれも要予約となりますので、詳しくは、広報の各種相談欄(P14)をご覧ください。

◇問い合わせ
福祉課 ☎(32) 2112

介護支援専門員の 実務研修受講試験

平成21年度千葉県介護支援専門員実務研修受講試験を実施します。

◇試験日 10月25日(日)

午前10時～正午

◇受験資格 医療・保健・福祉分野の有資格者で一定期間以上の実務経験のある人

◇申込書配布期間 6月29日(月)～

7月31日(金)

◇申込書配布場所 県社会福祉協議会、県保険指導課、各県健康福祉センター、各市町村介護保険担当課、各市町村社会福祉協議会

◇申込受付期間 6月30日(火)～

7月31日(金) 消印有効

※簡易書留による郵送のみの受付になります。

◇問い合わせ

千葉県社会福祉協議会 介護支援専門員養成班

〒260-8508

千葉市中央区千葉港4-3

☎043(204)1610

FAX 043(241)5121

初心者のための パソコン講座の開催

平成21年度「県立学校開放講座」初心者のためのパソコン講座を開催します。

◇とき 7月18日(土)～20日(月) 午前9時30分～午後3時30分(3日間)

◇ところ 県立一宮商業高等学校

◇対象者 一般成人

◇定員 30名

◇受講料 1,500円

◇申込方法 往復ハガキに住所・氏名・性別・年齢・電話番号を記入し、お送りください。

◇募集期間 7月10日(金)まで

◇申込み・問い合わせ

〒299-4301

長生郡一宮町一宮3287

千葉県立一宮商業高等学校

「県立学校開放講座」係

☎0475(42)4520

道路の路面隆起に ご注意ください!

千葉市において過日道路の隆起が原因で、歩行者がケガをする事故が発生しました。この隆起原因につきましては、舗装材料の碎石が膨張したことが原因であることが判明し、現在、村と舗装材料会社で補修に関する基本協定を締結したところであります。

今後は、基本協定に基づき、順次補修工事を実施してまいります。補修までの間、通行する皆様方には大変ご迷惑をお掛けしますが、通行時には十分注意のほどよろしくお願い致します。

なお、路面隆起箇所には、マーキングによる注意喚起※を施してあります。

◇問い合わせ
建設課 ☎(32) 2116



※マーキングによる注意喚起

村のニュース

人間ばん馬大会が開催されました

5月3日、旧長生フットボールパーク隣接特設会場で、「第7回長生村人間ばん馬大会」が盛大に開催されました。

今年の出場数は57チームで、力自慢の猛者達が会場に集結しました。出走のファンファーレが鳴り響き、各馬一斉にスタート。砂ぼこりを巻き上げながら300Kgの鉄製丸太を引き、掛け声とともに力を合わせゴールを目指しました。



優勝おめでとうございます



定植の方法を教わりました

長生ファームランド開園式

5月6日、長生ファームランドで、開園式が行われました。当日は60名の入園者が訪れ、長生村西栄貸し農園管理運営組合の皆さんによる、ピーマン、さつまいもの定植実演や苗の販売が行われました。

当日は、天候に恵まれなかったものの、中にはご家族で参加された人もいて、子どもから大人まで土に触れ農業に親しみました。



ヒナを優しく水田に放しました

アイガモの放鳥式

5月10日、役場付近の水田で南部アイガモ農法研究会による、「ながいき村アイガモオーナーズクラブ放鳥式」が行われました。

安心・安全な食品が注目される昨今、無農薬でおいしいお米を求め278人のオーナーが集まり、アイガモのヒナを水田に放鳥しました。

ヒナの可愛らしさに、皆さん笑顔がこぼれました。



受賞おめでとうございます

丈夫な歯をいつまでも

5月14日茂原市保健センターで長生郡市よい歯のコンクールが行われました。長生村からは、80歳以上のよい歯のコンクールには高山秀雄さん、親と子のよい歯のコンクールには岩堀孝志さん・太雅くん親子が参加され、岩堀さん親子が見事、会長賞を受賞しました。

なお、岩堀さん親子は、県のコンクールへ茂原市長生郡歯科医師会代表として出場することになりました。



田辺 桃子さん
— 松 小
6 年

私の夢は、科学者になることです。その理由は、テレビ番組で地球温暖化が進み、人間が地球からはなれてしまうのを見たからです。私は、せっかくある地球を科学の力で守りたいです。

ぼくのゆめ わたしのゆめ

僕の将来の夢は、プロ野球選手になって、巨人軍にドラフト1位で入団することです。理由は、僕が小さい時から野球がすきだからです。今は、巨人軍に入団するために毎日練習しています。



安藤 稜平くん
高 根 小
6 年

村長日記 (27) 活気と魅力ある村づくり

さわやかな初夏の季節、村民の皆様いかがお過ごしでしょうか。

さて、5月3日「第7回長生村人間ばん馬大会」が盛大に開催されました。晴天にも恵まれ、熱戦を繰り広げ選手と観客が一体となり大いに盛り上がりました。一致団結してゴールを目指すことは、「村民協働の村づくり」にも相通ずるものがあるのではないかと思います。

また、5月10日には南部アイガモ農法研究会の皆様による「アイガモオーナー制」の放鳥式が行われ、県内外から大勢のお客様がお越しになりました。ヒナの放鳥やアイガモ米の試食などが行われ、自然豊かな長生村での貴重な体験をされたことと存じます。

また、「落花生オーナー」の募集につきましては、大反響により申込み締切前に定員に達し、募集を終了とさせていただきます。このような素晴らしい行事を開催出来ますことは、参加されました皆様はもとより、関係者各位の多大なるご努力の賜物と深く感謝を申し上げます。今後も、魅力ある長生村になりますよう、村の素晴らしさをアピールし、リピーターをつくり、住んでみたいと思えるような活気ある村づくりに邁進してまいりますので、皆様のご支援ご協力をお願いいたします。最後になりますが、長生村の特産品をもう一つ創り出そうということで、村民有志のご努力によって「ながいき村・芋焼酎」がこの度、完成となりました。地元産のおいしい芋を使った焼酎となったようです。是非、ご賞味ください。



平成21年 経済センサス — 基礎調査

平成21年経済センサス — 基礎調査は、全国すべての事業所及び企業を対象として、事業活動や企業活動の実態について調査します。

◇調査日 7月1日(水)

※6月下旬に調査票の配布に伺います。

◇目的 事業所及び企業の産業、従業者規模等の基本的構造を明らかにする統計調査です

◇調査方法 調査員が訪問して、調査票を配布・回収に伺います

◇調査員紹介 ○齋藤久雄 ○齋藤紘範
○芝崎紘一 ○土屋利子 ○高山庸一郎
○東條玲子 ○日向正年

◇問い合わせ 企画財政課 ☎ (32) 4743

池ほとり藤房揺れて鯉跳ねる	遠方のナンバー目立つ夏初め	夕焼や森へ鴉をいそがする	ひた寄する波に立夏の夕陽かな	軽鴨のちゃっかり来てる水田かな	初燕昨日より今日児の歩み
河野 富子	刈込 照子	柳田 芳子	中村 英子	井上 道子	市原 正子

五月の句抄

俳句クラブ



お問い合わせは保健センターまで ☎ (32) 6800

6月の保健センター事業

日	曜	事業予定	受付時間
1	月	おしゃべりひろば(0歳児専用)	9:30~11:30
2	火	ポリオ予防接種	13:10~13:30
3	水	ママパパ教室1-3 離乳食教室	9:15~9:30 9:15~9:30
4	木	1歳6ヵ月児健診(H19.10,11,12月生) 2歳児歯科健診(H19.1,2,3月生)	13:00~14:00 14:30~14:45
5	金	健康相談 運動教室	9:00~11:30 9:00~9:30
8	月	おしゃべりひろば	9:30~11:30
9	火	日本脳炎予防接種	希望者のみに通知
11	木	BCG予防接種(H21.2月生)	13:20~13:30
16	火	麻しん風しん予防接種(中学1年生)	
19	金	ウォーキング教室	9:00~9:30
22	月	おしゃべりひろば	9:30~11:30
23	火	日本脳炎予防接種	希望者のみに通知
25	木	乳児健診(H20.6,11,H21.2月生)	9:00~10:30
30	火	三種混合予防接種	13:10~13:45

口腔保健週間の お知らせ

標語「かみしめる 生きる喜び 歯とともに」

6月4日(木)~10日(水)
は、口腔保健週間です。

歯や口の健康を保つことは、食事や会話を楽しむなど、豊かな人生を送る基礎となるものです。歯を失う主な原因であるむし歯や歯周疾患を防ぐには、次のようなバランスのとれた予防が大切です。
・歯みがきに加え、デンタル

フロスなどを使って歯と歯ぐきの手入れを習慣化する。
・フッ化物入りの歯みがき剤を使用したり、歯科医院などでフッ化物歯面塗布を受ける。

・よくかんでゆっくり食べる習慣をつける。
・間食の回数を減らし、砂糖の取りすぎを控える。
・むし歯や歯周疾患をなくして「8020(ハチマル・ニイマル)80歳になっても20本以上の歯を保つこと」を達成し、健康で豊かな生活を目指しましょう。

◇問い合わせ

千葉県健康福祉部健康づくり支援課

☎ 043(223)2671



ほほえみの会

開催のお知らせ

乳がん体験者の交流を深め病気の不安を軽減し楽しく生活できるよう発足した『ほほえみの会』も今回で第3回目の開催となります。

参加をご希望の人は保健センターまでお申込みください。

◇とき 7月6日(月)

午前10時30分

◇ところ 長生村保健センター

◇申込み・問い合わせ

健康推進課 健康指導係

☎ (32) 6800

募集

「元気です」は初めてのお誕生日を迎えるお子さんを紹介するコーナーです。保護者のご連絡をお待ちしております。(多数の場合抽選)

- 対象…平成20年7月生
- 申込期間…6月1日(月)~5日(金)
- 掲載予定…7月号
- 申込先

総務課 広報広聴係

☎ 32-2111

FAX 32-1194

いずみ 泉ちゃん(市ヶ谷)



平成20年6月3日生
父・竹澤 崇さん、母・智美さん
ちょっとおてんばな泉ちゃん。
お歌に合わせてリズムをとるのが大好きです。

るぎや 瑠季也ちゃん(信友)



平成20年6月26日生
父・矢部幸三さん、母・三由希さん
高い所が大好き。登れる所は手当り次第。まだまだ甘えん坊な所もあるけれど、元気いっぱいです。

元気で す

悩みや、不安なことをことばに出しててください



今月の担当は池です

お互いが共倒れにならないよう介護方法や介護保険高齢者の虐待についても相談してください。

2. 健康相談

こころの健康相談

(長生保健所は予約制)

☎(22) 5167

保健センターでは、毎月1回定期的に血圧測定や尿検査、血糖検査などを行っています。治療中の人でも利用できます。栄養相談や運動指導も行っていますので健康管理に役立ててください。また、最近不安や抑うつ状態になり眠れないという人も増えています。軽いうちに適切な治療をすることが大切です。電話でもかまいませんので症状のある人は早めに相談ください。

3. 育児相談
児童虐待について
毎月実施しています乳児健診や子育て相談(一松保育所で予約制)電話でもお母さんの悩みや不安の相談にのることができます。育

児のストレスと父母の精神状態の不安定が虐待へとつながることが多くあります。大人のイライラが子供たちの身体や精神を傷つけることがないように地域の皆様からの情報や相談もお願いします。

4. D.V相談

(夫や恋人からの暴力)

千葉県では、女性サポートセンター(☎0433-021015)または、長生健康福祉センターD.V専用電話(☎(22)5565)で相談を受け付けています。

また、保健センターでも関係機関と連絡をとり対応しています。ひとりで悩まずいつでも相談しましょう。そのほか多重債務については、NPO法人コミュニティケア研究所で相談に応じます。

☎043-247-0441

また、精神的に追い込まれた時はいのちの電話フリーダイヤル

☎0120-738-556

1. 在宅介護相談
(地域包括支援センター)
☎(32) 6865
高齢者が高齢者を介護している人も増えています。

最近、健康問題や多重債務という問題が絡んで多くの自殺者が出ているのが現状です。千葉県でも、平成18、19年と1,200人を超える人が亡くなっています。長生村の平成16年と18年の市町村別自殺年齢調整死亡率は、県内で男性がワースト1位、女性はワースト5位という状況でした。

今、困っていること悩んでいること不安で仕方ないことなどひとりで悩まないでお話してください。何か今後の方向性がみえたり話をすることで気持ちが楽になると思います。気軽にご利用ください。

手洗いは

どのようにすればいいの？

新型インフルエンザや食中毒の原因となる細菌やウイルスからの感染を防ぐには、手洗いをしっかりすることが基本となります。食事をするとき、外出先から帰ったとき、動物をさわったとき等にはしっかりと手を洗いましょう。

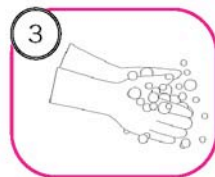
○手洗いの方法



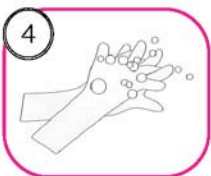
1 手を水でぬらす



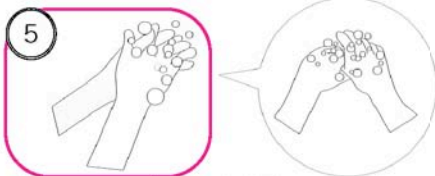
2 手洗い石けんをつける



3 よく泡立てる



4 手のひらと甲(5回ずつ)



5 指の間(5回ずつ)



親指洗い(5回ずつ)も!



6 つめ・指先(5回ずつ)



7 手首(5回ずつ)



8 水で十分にすすぐ



9 清潔なタオルなどで手をふく



学ぶ&楽しむ

おはなし会のお知らせ

読み聞かせボランティア「くりくりブック」による親子で楽しめるおはなし会を行います。川・水・かえるをテーマに、楽しいお話を聞いてみませんか。

◇とき 6月20日(土)

午後1時30分～

◇ところ 文化会館 和室

◇対象 どなたでもおいでください。ただし、内容は幼児から小学生向けです

◇受付 当日10分前より和室前で受付

◇問い合わせ

文化会館 ☎ (32) 5100

※読み聞かせボランティア「くりくりブック」は独立行政法人国立青少年教育振興機構子どもゆめ基金の助成を受けて活動しています。

朗読の勉強会参加者募集のお知らせ

朗読の勉強会を2回にわたり行います。ぜひ参加してみませんか。

◇講師 四本 郁子氏

◇第1回 6月11日(木)

午前10時～午前11時30分

文化会館 和室

第2回 6月25日(木)

午前9時30分～午前11時

文化会館 視聴覚室

◇対象 朗読に興味のある人等

◇定員 20人(先着順)

◇締切り 6月10日(水) 電話可

◇申込み・問い合わせ

文化会館 ☎ (32) 5100

生涯学習課・文化会館 ☎ 32-5100
長生村体育館 ☎ 32-1144



スポーツイベント

テニス講習会開催のお知らせ

村体育協会テニス部主催で初心者を対象とした「テニス講習会」を開催します。初めての人でも参加できますのでお気軽にお申込みください。みなさんの参加をお待ちしています。

◇とき 7月19日(日)～8月30日(日)までの毎週日曜日(7日間)

午前10時～正午

◇ところ 尼ヶ台総合公園テニスコート

◇募集人員 中学生以上の男女初心者の人(初めての人も歓迎)20名

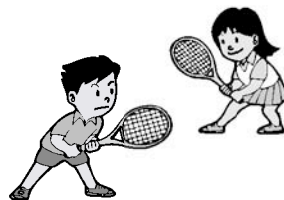
◇参加費 4,000円

(スポーツ保険込)

◇申込締切 7月5日(日)

◇申込み・問い合わせ

文化会館 ☎ (32) 5100



第34回長生村剣道大会開催のお知らせ

県内から中学生の剣士が村の体育館に集まり、熱い戦いが繰り広げられますので、ぜひ応援においでください。

◇とき 6月27日(土)

午前9時30分

◇ところ 村体育館

◇問い合わせ

文化会館 ☎ (32) 5100



中央公民館 ☎ 32-3770
尼ヶ台総合公園 ☎ 32-0997



イベント情報

新成人を祝う式典開催のお知らせ

新成人を祝うため、次のとおり成人式を行います。

◇とき 平成22年1月10日(日)
午前11時

◇ところ 文化会館ホール

◇対象者 平成元年4月2日～平成2年4月1日生まれの人

※村内の小中学校に在籍しその後転出した人や、結婚・仕事などであたらしく長生村に転入された人も参加できます。生涯学習課(文化会館)までご連絡ください。

◇問い合わせ

文化会館 ☎ (32) 5100



プラネタリウム

団体予約制(10人以上)のみの上映となりますので、お電話でお問い合わせください。

団体以外の上映は、指定日のみとなります。

☆「夏の星座」

「よもや学園天文部 夏の星空編」

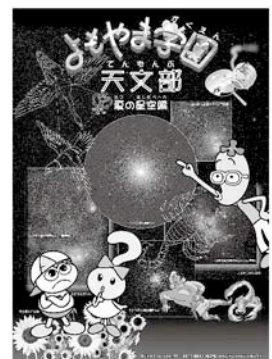
○特別上映を行います

6月14日(日)は県民の日協賛行事として、入場無料で特別上映いたします。

◇上映時間 午後3時

◇問い合わせ

文化会館 ☎ (32) 5100



生涯学習情報

図書室だより

今月の新刊



タイトル	著者名
こいしり	畠中 恵
忍たま乱太郎 ざっとこんなものの段	尼子騒兵衛
あれから	矢口 敦子
アンパンマンとふたごのほし	やなせたかし
ゆうとりあ	熊谷 達也
プラ・バック	結城 充考
商人	ねじめ正一
妻敵にあらずー足引き寺閻魔帳ー	澤田ふじ子
明治人の姿	櫻井よしこ
「あと5キロ」をやっつける!!池田のダイエット大作戦	池田 暁子

今月の一冊

ガソリン節約のための燃費の本
ーエコドライブが楽しく続けられる! 燃費ギネス記録の達人が教える!ー

宮野 滋著、三樹書房編集部編

燃費ギネス記録保持者が考案した、燃費が良くなる基本の走法、今すぐできて、ずっと使える燃費節約のコツとアイデアを紹介。楽しみながらエコドライブを
実践する方法がわかる。



ホールイベント

「となりのトトロ」の主題歌でお馴染み!

井上あずみ ファミリーコンサート チケット好評発売中!

- ◇と き 8月1日(土)
開場: 午後1時30分
開演: 午後2時
- ◇入場料 1階2,500円/2階2,000円
- ◇主催 ドレミ
- ◇後援 bayfm
- ◇企画制作 ドレミ
- ◇協力 長生村文化会館
音楽工房キャップス



井上あずみさん

- ◇問い合わせ
文化会館 ☎(32) 5100
音楽工房キャップス ☎043 (224) 1710

伊勢正三・太田裕美・大野真澄コンサート アコースティックナイト 2009 in 長生村

- ◇と き 8月29日(土)
開場: 午後5時30分
開演: 午後6時
- ◇入場料 1階4,500円/2階4,000円
- ◇チケット販売 7月4日(土)
午前8時30分~
- ◇主催 長生村/長生村教育委員会
- ◇企画制作 ハル・パブリッシング
- ◇制作協力
MSエンターテイメント・プランニング



伊勢正三さん・太田裕美さん・大野真澄さん

- ◇問い合わせ
文化会館 ☎(32) 5100

第45回なのはなシニア千葉特選演芸会 山本謙司民謡ショー

- ◇と き 6月25日(木)
開場: 午後1時
開演: 午後1時30分
- ◇入場料 1,800円
- ◇主催 千葉県老人クラブ連合会・長生村老人クラブ連合会
・京葉企画

- ◇問い合わせ
社会福祉協議会 ☎(32) 3391

6月の主な行事予定

日	曜	事業名	時間	場所
7	日	第六支団消防操法大会	9:00	尼ヶ台総合公園
15	月	県民の日		
17	水	第2回議会定例会	9:00	役場議場
27	土	住民懇談会	19:00	一松小体育館
28	日	住民懇談会	13:30	高根小体育館
			19:00	八積小体育館

●役場日曜窓口開設日 6月28日 毎月第4日曜日が開庁日です。時間は午前8時30分から午後5時まで。住民票の写しの発行や村税納付などを役場庁舎にて実施しています。◇問い合わせ 住民課 ☎ 32-2115 税務課 ☎ 32-2113

《納税には口座振替が便利です》

金融機関や郵便局に「口座振替申込書」を提出していたければ、あなたに代わって納期限の日に村税を自動的に納税する便利な制度です。是非ご利用ください。詳しくは税務課 ☎ (32)2113にお問い合わせください。

6月

村・県民税

の納付月です

6月の公共施設休館日

◇村体育館・武道館・弓道場・薮塚球技場
1日(月)・15日(月)(第1・3月曜日)

◇文化会館・中央公民館

1日(月)・8日(月)・15日(月)・22日(月)・29日(月)

各種相談

村長相談室、人権相談、行政相談、心配ごと相談は原則として予約制です。

相談内容	とき	ところ
◎村長相談室	6月11日(木) 午後1時～午後5時	村長室 ☎ 32-2111
◎心配ごと相談	毎週月曜日 午前10時～午後3時(祝日の場合は翌日)	総合福祉センター ☎ 32-3391
◎人権相談	6月 8日(月) 午前10時～午後3時	総合福祉センター ☎ 32-2112
◎結婚相談	6月21日(日) 午前11時～午後3時	コミュニティセンター ☎ 32-3134
◎住民法律相談	6月15日(月) 午後1時～午後4時(要予約)	総合福祉センター ☎ 32-2111
◎法律相談	6月19日(金) 午後1時～午後4時(要予約)	東上総県民センター ☎ 25-7830
◎行政相談	6月 8日(月) 午前10時～午後3時(要予約)	総合福祉センター ☎ 32-2111
◎人権相談	毎週月曜日 午前9時～午後4時	千葉地方法務局茂原支局 ☎ 24-2188
◎子育て相談	6月11日(木) 22日(月) 午前9時～正午、午後1時～午後4時	一松保育所 ☎ 32-1106

※住民法律相談・行政相談の予約は、当月分を毎月第1月曜日午前9時から役場総務課 ☎ 32-2111で、東上総県民センターでの法律相談の予約は、当月分を毎月第2金曜日午前9時から東上総県民センターにおいてそれぞれ電話で受け付けます。

平成21年6月1日発行 編集・発行：長生村役場総務課 〒299-4394 千葉県長生郡長生村本郷1-77 ☎ 0475-32-2111

日曜祭日当番医

診療時間

午前9時～午後5時

月・日	一宮地区	茂原地区内科系	茂原地区外科系
6・7	秋場医院 42-3323	大塚内科 23-6121	公立長生病院 34-2121
6・14	長生診療所 32-3303	山之内病院 25-1131	鎗田整形外科医院 24-8686
6・21	長生八積医院 32-3282	大木医院 23-2546	本納整形外科・内科 34-5091
6・28	津谷クリニック 32-5645	鶴澤医院 34-2008	三枝医院 25-2203

※日曜祭日当番医は変更となる場合があります。消防本部通信指令課 ☎ 240119へお問い合わせください。

子ども急病電話相談 実施：千葉県

お子さんの急な病気で心配なとき、看護師・小児科医が電話でアドバイスします。※実施日 毎日 時間 午後7時～午後10時 #8000(プッシュ回線・携帯電話)・☎ 043(242)9939(ダイヤル回線)

夜間急病診療所

☎ 24-1010 茂原消防署のうら

診療科目 内科・小児科 診療時間 午後8時～午後11時
夜間急病診療テレフォン案内の時間

☎ 24-1011 午後7時～翌午前6時まで

6月のゴミ収集日

1コース(八積地区)	2コース(高根地区)	3コース(一松地区)
燃えないゴミ 3日	資源ゴミ 3日	粗大ゴミ 3日
粗大ゴミ 17日	燃えないゴミ 10日	資源ゴミ 10日
資源ゴミ 24日	粗大ゴミ 24日	燃えないゴミ 17日

※燃えるゴミの収集日は、全コース火、木、土曜日です。前日や夜間に出不さないで収集日の午前8時30分までにしてください。「21年度版ゴミと資源の分け方・出し方」ごみのカレンダーは役場下水環境課、文化会館、中央公民館、保健センターにあります。