

お子さんの健診

医療機関で受ける健診

乳児一般健康診査

母子健康手帳別冊の医療機関委託乳児健康診査受診票を利用して、県内の医療機関で健診を受けることができます。

県外で受診する場合は、立て替え払いになります。申請などの手続きについては健康推進課までお問合せください。

対 象	生後3～6か月・9～11か月の乳児
場 所	県内の医療機関 (かかりつけ医)
内 容	●小児科医師の診察 ●身長、体重測定、頭囲、胸囲

村で受ける健診

村で実施する健診年間日程は、「保健センター事業予定表」に載っています。予定表は健康推進課窓口で配布しています。

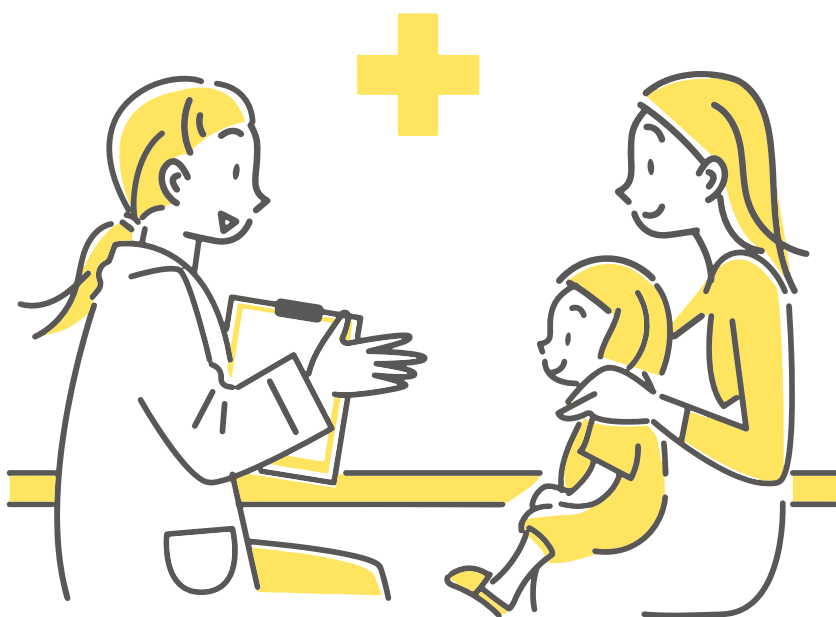
乳児健診

対象者へは、個別に案内を郵送します。

対 象	生後4か月・7か月・12か月
場 所	長生村保健センター
内 容	●小児科医師の診察 ●身長、体重測定、頭囲、胸囲 ●保健相談 ●歯科相談 ●栄養相談 ※7か月児のみ 絵本の読み聞かせ (ブックスタート) があります。



長生村の健診



1歳6か月児健診

対象者へは、個別に案内を郵送します。

対 象	1歳6か月児 (1歳6か月～8か月児)
場 所	長生村保健センター
内 容	<ul style="list-style-type: none">●身長、体重測定、頭囲、胸囲●内科診察●歯科診察●フッ化物塗布 (希望者のみ)、歯科相談●保健相談●栄養相談

3歳児健診

対象者へは、個別に案内を郵送します。

対 象	3歳児 (3歳2か月～3歳4か月児)
場 所	長生村保健センター
内 容	<ul style="list-style-type: none">●身長、体重測定、頭囲●尿検査●内科診察●歯科診察●フッ化物塗布 (希望者のみ)、歯科相談●保健相談●栄養相談●育児相談●視力検査●屈折検査●聴力検査 (自宅で実施)

2歳児歯科健診

対象者へは、個別に案内を郵送します。

対 象	2歳児 (2歳3か月～5か月児)
場 所	長生村保健センター
内 容	<ul style="list-style-type: none">●歯科診察●フッ化物塗布 (希望者のみ)、歯科相談●栄養相談 (希望者のみ)



長生村保健センター