

小学校・中学校

[担当・問い合わせ]

子ども教育課

0475-

32-0111

村の学校一覧

学校名	所在地	電話番号 (市外局番0475-)	通学指定区域
八積小学校	長生村金田2660	32-1101	金田、七井土、藪塚、水口、北水口、岩沼、信友
高根小学校	長生村本郷1297	32-1103	本郷、宮成、小泉、中之郷、曾根、岩沼飛地、一松飛地甲、六ツ野飛地
一松小学校	長生村一松丁573	32-1102	一松(甲・乙・丙・丁・戊)、入山津、鷲
長生中学校	長生村岩沼1634	32-2101	村内全域

入学までの流れ

就学時健康診断・入学説明会 (小学校のみ)

就学前年度の10月又は11月に就学予定のお子さんの心身の状況を把握して、入学までに必要な保健上の助言を行うとともに、就学に関する相談を行うために実施します。

対象者へは、実施の1か月前を目安にご案内します。指定の小学校以外での受診を希望する場合は、事前に子ども教育課へご連絡ください。

区域外就学 (小・中学校)

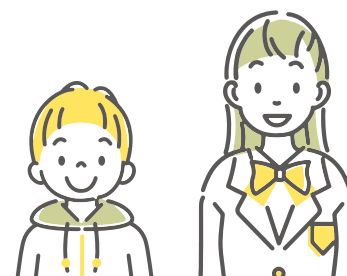
特別な事情により、村外の小・中学校へ就学を希望する場合は、子ども教育課へご相談ください。

指定校変更 (小学校のみ)

お住まいの地域によって、村で通学する小学校を指定します。しかし、特別な事情により、村内の別の小学校へ就学を希望する場合は、子ども教育課へご相談ください。

入学通知書の送付 (小・中学校)

入学前に、就学指定校、就学期日、入学式日時を記載した入学通知書を保護者あてに郵送します。転居の予定がある人や、国立・私立の小・中学校へ入学予定の場合は子ども教育課へご連絡ください。



就学援助

準要保護 (小・中学校)

経済的な理由により、学校教育に必要な学用品費や給食費などのお支払いにお困りの保護者の方に、その費用の一部を援助しています。学校又は子ども教育課へご相談ください。

特別支援教育就学奨励費 (小・中学校)

村内小・中学校の特別支援学級に通うお子さんの就学に関して、保護者の方の経済的負担を軽減するため、必要な経費の一部を援助します。

