

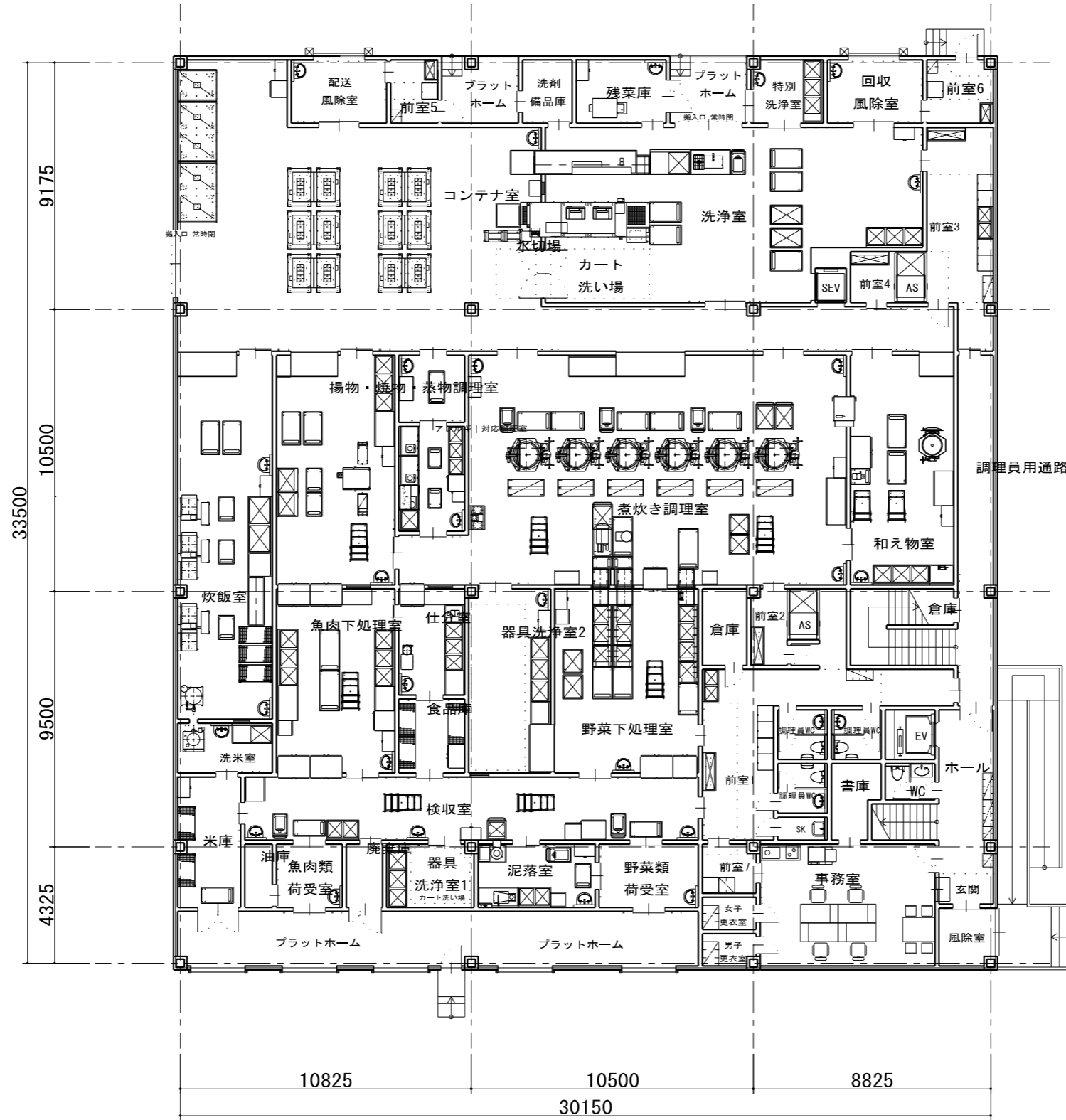
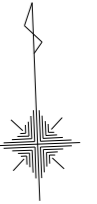


食数	1000食
建築面積	1112.36m <sup>2</sup>
敷地面積	約 4450m <sup>2</sup>

記事

- 給水 ▲ ガス
- 給油 ○ ガスホースカラン
- 排水 □ 給気
- 排水 ■ 排気
- スイッチ(単相)
- スイッチ(三相)
- コンセント(単相)
- コンセント(三相)
- 電動機(単相)
- 電動機(三相)
- 換気扇
- 換気フード

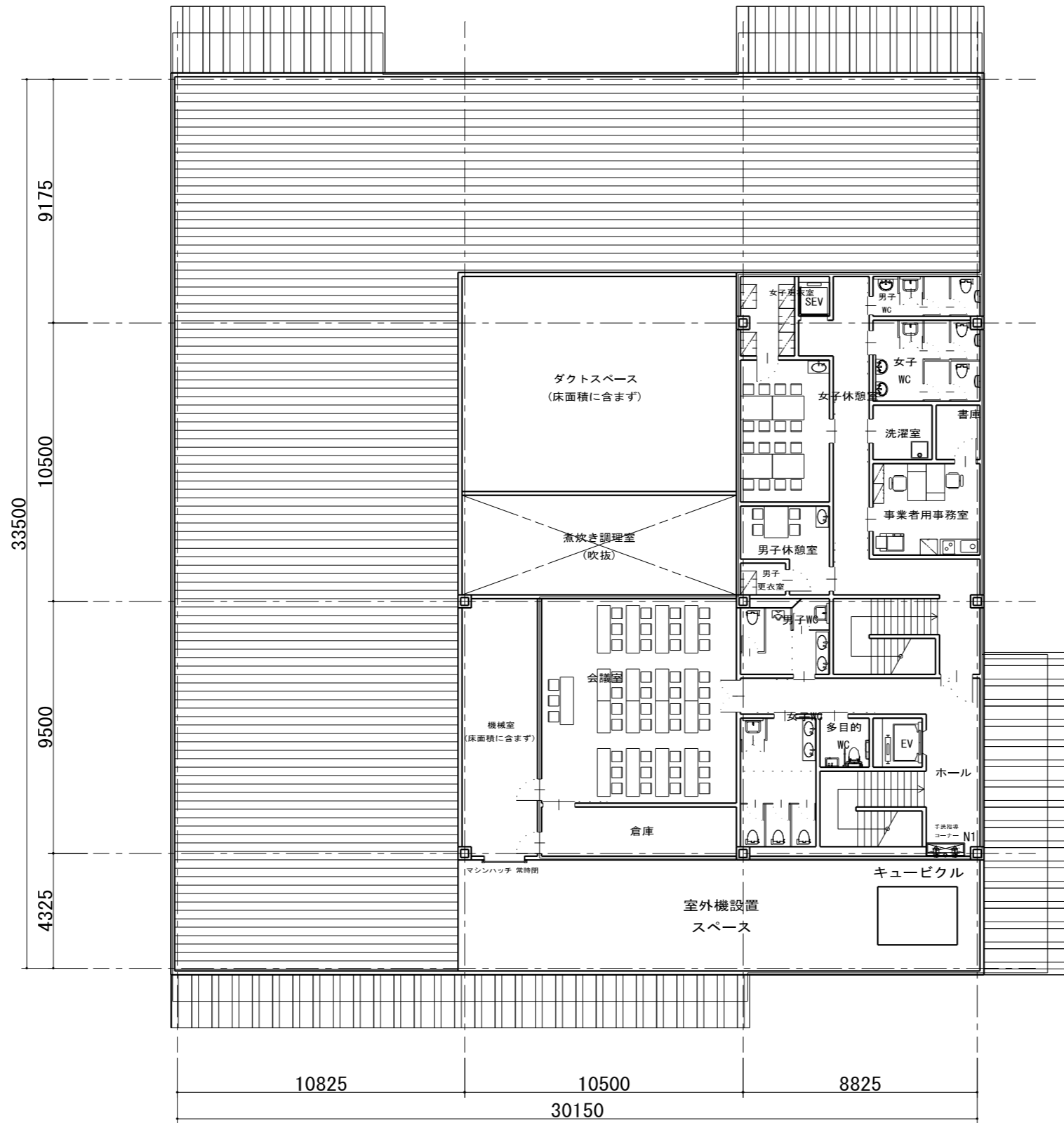
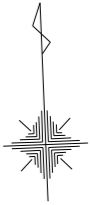
工事名称	縮尺【A3】	作成日
(仮称)長生村学校給食センター基本計画	1/500	2022.11.21
図面名称	図番	
第3候補地	22H-C8-004A-A5B106	



記事

- 給水 ▲ ガス
- 給湯 ○ ガスホースカラン
- ⊕ 排水 □ 給気
- ⊙ 床排水 ■ 排気
- ⊞ スイッチ (単相)
- ⊞ スイッチ (三相)
- ⊙ コンセント (単相)
- ⊙ コンセント (三相)
- ⊙ 電動機 (単相)
- ⊙ 電動機 (三相)
- ⊙ 換気扇
- ⊙ 換気フード

工事名称 (仮称) 長生村学校給食センター基本計画	縮尺 [A3] 1/200	作成日 2022/12/14
図面名称 1階 平面図		図番 22H-06-004A-A7B2D8



食数	1000食
1 F床面積	1032.43m <sup>2</sup>
2 F床面積	275.72m <sup>2</sup>
延べ床面積	1308.15m <sup>2</sup>

記事	<ul style="list-style-type: none"> <li>○ 給水 ▲ ガス</li> <li>● 給湯 ◊ ガスホースカラン</li> <li>⊕ 排水 □ 給気</li> <li>⊖ 床排水 ■ 排気</li> <li>⊞ スイッチ (単相)</li> <li>⊞ スイッチ (三相)</li> <li>⊙ コンセント (単相)</li> <li>⊙ コンセント (三相)</li> <li>⊚ 電動機 (単相)</li> <li>⊚ 電動機 (三相)</li> <li>⊗ 換気扇</li> <li>⊗ 換気フード</li> </ul>	工事名称	縮尺【A3】	作成日
		(仮称)長生村学校給食センター基本計画	1/200	2022/12/14
		図面名称	図番	
		2階 平面図	22H-CB-004A-A7B2D8	