

# 高潮に備えて



# 長生村高潮ハザードマップ

Chosei storm surge hazard map / 長生村高潮风险图

いざというときのために家族で確認しましょう



このマップに関するお問い合わせ

長生村役場 総務課 ☎0475-32-2111

本図の浸水想定区域は、「水防法」に基づき、想定最大規模の台風に伴う高潮のシミュレーション結果を転載し作成したものです。

調査実施機関：千葉県

測量法に基づく国土地理院長承認 (使用) R7JH5 241-GISMAP58030号

地図調製：北海道地図株式会社 千葉営業所

## 高潮ハザードマップについて

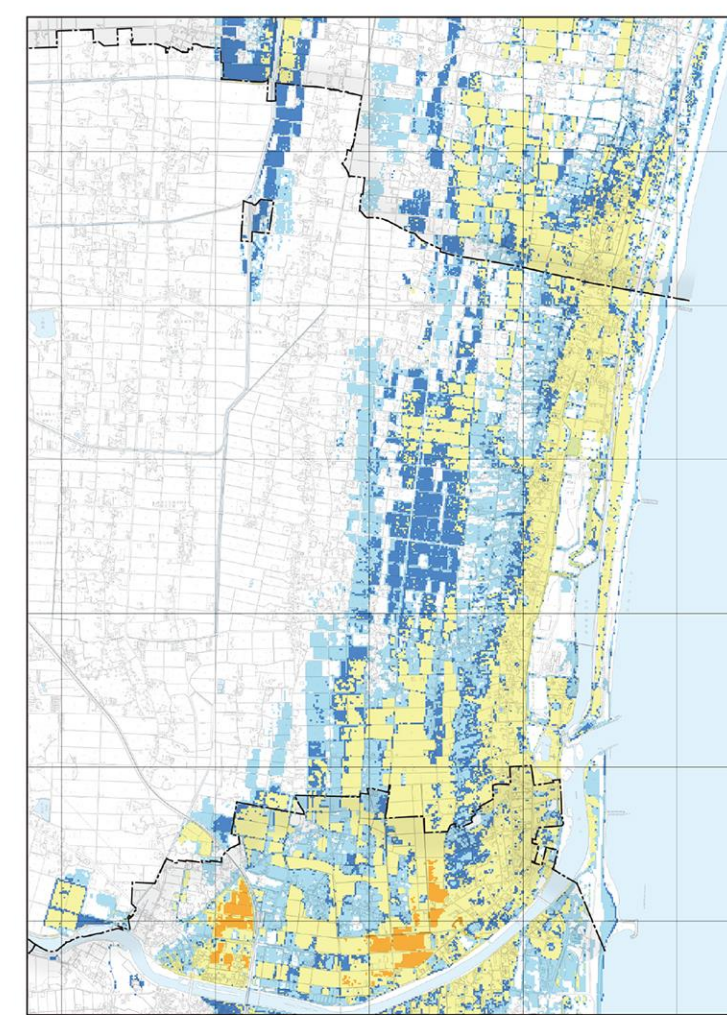
この地図は、想定し得る最大規模の高潮により海岸において氾濫が発生した場合に、浸水が想定される区域と浸水深及び各地域の避難場所を示したものです。水害の恐れがある時には、村から避難指示等が出されますので、速やかに避難してください。いざというときに備えて、あなたの家から避難場所までの経路を確認しておきましょう。

この浸水想定区域は、想定し得る最大規模の台風に伴う高潮により、沿岸及び河川からの氾濫が生じた場合の浸水の状況を、シミュレーションにより求めたものです。

このシミュレーションの実態にあたっては、想定を超える台風による氾濫や内水による氾濫等を考慮していませんので、この浸水想定区域に指定されていない区域においても浸水が発生する場合や、想定される浸水深と異なる場合があります。

- 前提となる台風
- 千葉東沿岸 ●台風規模中心気圧:910hPa ●最大旋風風速半径:75km
  - 移動速度:30km/h、50km/h、73km/h

## 浸水継続時間



浸水継続時間とは、ある地点で浸水が一定の深さ以上の状態で続く時間を示したものです。この地図では、屋外への避難が困難となる目安である浸水深0.5m以上の状態が続く時間を表示しています。

- 72時間(3日間)以上 / 168時間(1週間)未満
- 24時間(1日間)以上 / 72時間(3日間)未満
- 12時間以上 / 24時間(1日間)未満
- 12時間未満

## 災害情報の伝達

国土交通省 → 気象庁 銚子地方気象台 → 長生村災害対策本部

避難情報・災害情報

- テレビ・ラジオ
- 防災行政無線放送
- スピーカー・スマートフォンなどから情報入手
- 小アラート(全国同時警報アラート)
- 緊急速報メール(防災メール)
- 各種携帯電話会社から自動受信
- yahoo!災害情報
- 地域登録すると受信
- 防災アプリ [MAZARDON]
- 長生村SNS: Facebook, Instagram, LINE

住民及び一時滞在者

### 凡例 Legend/图例

緊急避難場所 Emergency evacuation site/ 紧急避难场所	一時滞在施設 Temporary accommodation facility/ 临时住宿设施	行政界 Administrative border/ 行政区划
指定一般避難所 Designated general evacuation shelter/ 指定一般避难所	消防署 Fire department/ 消防站	避難主要道路 Main evacuation road/ 避难公路
民間一般避難所 Private general evacuation center/ 民间一般避难所	駐在所 Police box/ 派出所	広域主要道路 Main regional road/ 开港地公路
指定福祉避難所 Designated welfare evacuation center/ 指定福祉避难所	AED設置箇所 AED cabinet/ AED 设置地点	
民間福祉避難所 Private welfare evacuation center/ 民营福祉避难所	潮位監視カメラ Tide level monitoring camera/ 潮位监测摄像机	

## 一時滞在施設

帰宅困難者や車中泊者等のための一時的な滞在施設です。

No.	施設名	所在地	位置
1	スパ&リゾート九十九里太陽の里	一松3445 松海水浴場入口	I-3
2	(株)ダイナム千葉長生店	本郷7351	D-2
3	ハッピー・サイエンス・ユニバーシティ / グラウンド	一松西4428-66	I-5

## 緊急避難場所

切迫した災害の危険から身を守るために避難する場所です。

No.	施設名	海抜	所在地	位置
1	スパ&リゾート九十九里太陽の里	13.0m / 3階 10.0m	一松3445 松海水浴場入口	I-3
2	一松小学校	11.5m / 2階 7.8m	一松丁573	G-4
3	高根小学校	8.2m / 2階	本郷1297	F-3
4	八積小学校	14.2m / 2階 10.4m	金田2660	E-5
5	長生中学校	14.7m / 3階 10.9m	岩沼1634	E-3
6	長生村文化会館	11.1m / 2階	岩沼2119	E-4
7	長生村役場	14.8m / 3階 11.1m	本郷1-77	F-3
8	長生村保健センター	10.3m / 2階	本郷1-77	F-3
9	長生村総合福祉センター	10.3m / 2階	本郷1-77	F-3
10	長生村尼ヶ台総合公園	6.0m / 2階	本郷5366-1	D-2
11	一松北部コミュニティセンター	11.0m / 2階 6.6m	鷺507	H-3
12	城之内築山公園	10.0m	一松丁2379-1	H-4
13	電宮築山公園	10.0m	一松西2101-2	H-5
14	長生村交流センター	9.5m / 2階	岩沼874-1	E-4
15	(株)合同資源/本社	7.8m	七井土1545-1	B-4
16	ハッピー・サイエンス・ユニバーシティ / 校舎棟	17.8m	一松西4427-28	I-5
17	長生村学校給食センター	2階 10.0m	宮成1557-1	F-5

## 指定一般避難所

災害発生時に被災された方が一定期間、避難生活を送るための施設です。

No.	施設名	所在地	位置
1	一松小学校	一松丁573	G-4
2	高根小学校	本郷1297	F-3
3	八積小学校	金田2660	E-5
4	長生中学校	岩沼1634	E-3
5	長生村文化会館	岩沼2119	E-4
6	長生村保健センター	本郷1-77	F-3
7	長生村総合福祉センター	本郷1-77	F-3
8	長生村尼ヶ台総合公園	本郷5366-1	D-2
9	一松北部コミュニティセンター	鷺507	H-3
10	長生村交流センター	岩沼874-1	E-4

## 民間一般避難所

指定一般避難所が不足する場合に使用する施設です。

No.	施設名	所在地	位置
1	ハッピー・サイエンス・ユニバーシティ / 講堂兼体育館	一松西4428-1	I-5

## 指定福祉避難所

要配慮者が避難するための避難所です。

No.	施設名	所在地	位置
1	長生村文化会館	岩沼2119	E-4
2	長生村保健センター	本郷1-77	F-3
3	長生村総合福祉センター	本郷1-77	F-3
4	長生村交流センター	岩沼874-1	E-4

## 民間福祉避難所

指定福祉避難所での生活が困難であり、より専門性の高いサービスが必要とする要配慮者の方を受け入れるための施設です。

ここには直接避難することはできませんので、ご注意ください。

No.	施設名	所在地	位置
1	(福)愛の友協会	金田2133	E-5
2	(福)徳生会まきの木苑	七井土1789-1	D-5
3	(福)長生会だるまさん	宮成3496	D-3
4	(一社)はぐネット長生	本郷6926-1	F-3
5	(福)明光会いこいの郷	本郷5059-1	E-1

### 浸水した場合の最大浸水深 Maximum flood depth / 被淹没时的最大水深

5.0m	2.0m	1.0m	0.5m
5.0m~10.0m未満 From 5 to 10 meters/5.0m~10.0m之间	2.0m~5.0m未満 From 2 to 5 meters/2.0m~5.0m之间	1.0m~2.0m未満 From 1 to 2 meters/1.0m~2.0m之间	0.5m~1.0m未満 From 0.5 to 1 meters/0.5m~1.0m之间
→2階の屋根以上が浸水する程度 Flood above the roof of a two-story building / 两层楼的房顶以上被淹没的程度	→1階の軒下まで浸水する程度 Flood reaching the roof of a two-story building / 两层楼的房檐下被淹没的程度	→1階の軒下まで浸水する程度 Flood reaching the roof of a single-story building / 一层楼的房檐下被淹没的程度	→大人の腰までつかる程度 Flood above an adult's waist / 成年人的腰部被淹没的程度
			→大人の膝までつかる程度 Flood above an adult's knee / 成年人的膝盖被淹没的程度