



村長日記【34】



12月に入ったのにそれほど寒さを感じず、今年も暖冬かなと思っっています。ただ風邪もやはり始めたようです。お体に気を付けて、元気に新しい年も迎えるため師走を乗り切りましょう。

10月23・24日、県町村会主催の現地研修会で熊本県嘉島町を訪れました。

同町は熊本県最小の町で、平成の大合併で、隣の熊本との合併を望んだものの果たせませんでした。独自に河川改修等を行い、湧水を利用した「水の郷」として行政を進めた結果、熊本市のベッドタウン、大型店舗の出店、ビル工場誘致などにより人口増、財政安定化を果たしています。

しかし、平成28年4月に発生した熊本地震では、死者5人、重傷者11人、住宅は全壊235棟を含む2242棟が

被災する大きな被害を受けました。町内の視察では、ほとんどの家は修復が終わり、生活も元通りになったように感じましたが、よく見ると点々とある更地や崩れた神社の階段、断層が動いたことで発生した田んぼの地割れ等、まだまだ復興途上でした。

2日目には復旧工事の進む熊本城を視察しました。大天守閣は屋根、2階、3階部分の修復が終わり、1階部分が鉄骨で支えられ内部、外部とも工事中でした。また、小天守閣は屋根と2階部分は解体され、1階部分が終了後組み立てられるとのことでした。

テレビでよく報道された足元の石垣が崩れた櫓はまだ手つかずで、今後櫓を解体保存し、石垣修復後組み立てること。どおりで公園の中には、番号の入った石が並び、木材を保存する仮設倉庫がたくさんありました。

大丈夫そうに見える石垣も裏側に入れてある栗石が緩んでおり、石垣を分解してもう一度組み直すそうで、これは一生かかるとの説明でした。

くりくりブックのおはなし会を開催

読み聞かせボランティア「くりくりブック」による、親子で楽しめるおはなしをします。

12月のおはなし会のテーマは「クリスマス」です。クリスマスにまつわる、すてきな話を絵本などでみなさんにお届けします。

今年最後のおはなし会をみんなでお楽しみましょう。

とき 12月22日(土)

午前10時30分

ところ 文化会館和室

対象 幼児から小学生向けです。大人も参加できます。

申し込みは不要です。

料金 無料

問い合わせ くりくりブック

(文化会館)

☎(32) 5100



12月のプラネタリウム上映情報

文化会館プラネタリウムでは、特別上映番組として2作品を上映しています。

●特別上映番組

「ポケットモンスター サン & ムーン プラネタリウム」

「オーロラを見た恐竜たち」

上映時間 平日 午後3時

土日祝 午前10時30分、午後2時

受付 文化会館2階プラネタリウム室で、上映開始30分前から

※休館日(3日、10日、17日、25日、26日、28日、31日)は除きます。

料金 大人(高校生以上) 500円、子ども(4歳以上) 300円、幼児(4

歳未満) 無料

◆プラネタリウム一般上映番組 「よもやま学園天文学部」

上映日程 5日、11日、19日 午後3時

料金 村民は無料、村外者は大人200円、中学生100円、小学生以下無料

※日や時間によって上映番組が変わりますので、詳しくは直接文化会館にお問い合わせ

いただくか、文化会館ホームページでお確かめください。

URL <http://www.chosei-tounkaha11.jp>

問い合わせ 生涯学習課(文化会館)

☎(32) 5100

軽スポーツ体験会を開催します

村体育館でタッチバレーボール、ファミリーバドミントンなどの体験会を開催します。

※動きやすい服装、屋内用運動靴をご用意ください。

とき 12月8日(土)

午後7時～午後8時30分

ところ 村体育館

指導者 長生村スポーツ推進委員

問い合わせ 生涯学習課(文化会館)

☎(32) 5100

図書室だより

今月の新刊

人間狩り 犬塚 理人著

最終標的(所轄魂5) 笹本 稜平著

へんな西洋絵画 山田 五郎著

かいけつゾロリ大図鑑キャラクター大全 原 ゆたか原作・監修

メリークリスマス 世界の子どものクリスマス R. B. ウィルソン文

これがオリンピックだ 決定版 榎本 直文著

楽しいオーケストラ図鑑 東京フィルハーモニー交響楽団監修

今月の一冊

沈黙のパレード(ガリレオ9) 東野 圭吾著

秋祭りのパレードで起きた殺人事件の容疑者はかつて草薙が担当した少女殺害事件で無罪となった男。だが男は証拠不十分で釈放され、堂々と遺族たちの前に現れる。超難問に突き当たった草薙は、アメリカ帰りの湯川に助けを求め…。



私の夢は、「アナウンサー」になることです。そのために、学校でも恥ずかしがらず大きな声でありさつが出来る人になって、いつか夢をかなえたいです。



高根小 6年
さいとう こなみ
齋藤 小波さん

ぼくのゆめ
わたしのゆめ

僕の夢は、和菓子職人になることです。和菓子の美しさを感じ、僕も作ってみたいと思っただけです。これは、日本が産み出した、美しい文化だから、世界に伝えたいです。



一松小 5年
いしい じゅんた
石井 順大さん

成人式を開催します

新成人を祝うため、次のとおり成人式を行います。

とき 平成31年1月13日(日)

受付 午前10時30分

開式 午前11時

ところ 文化会館ホール

対象者 平成10年4月2日から平成11年4月1日生まれの人

※村内の小中学校に在籍し、その後転出した人や、結婚・仕事などで長生村に転入された人も参加できますので、生涯学習課までご連絡ください。

お知らせで該当する人がいたら、ぜひ知らせてあげてください。

ださい。

問い合わせ

生涯学習課(文化会館)

☎(32) 5100



【昨年の成人式】

日	曜	事業予定	受付時間
3	月	おやこあそびくらぶ 【0歳・妊婦専用】	9:30~11:30
6	木	1歳6ヵ月児健診 【対象者：H29年4・5・6月生】	13:00~13:30
		2歳児歯科健診 【対象者：H28年7・8・9月生】	14:15~14:30
7	金	健康相談	9:00~11:30
10	月	おやこあそびくらぶ【1歳以上】	9:30~11:30
13	木	ウォーキング教室	9:00~ 9:30
18	火	乳児健診 【対象者：H29年12月、H30年5・8月生】	13:00~13:30
21	金	献血	9:30~12:30

♪おしゃべりひろば♪

9:30~11:30

4日(火) 5日(水) 7日(金)
11日(火) 13日(木) 14日(金)
20日(木) 21日(金)

☆0歳児専用☆ 9:30~11:30

19日(水)

おしゃべりひろばとは？

就学前のお子さん、親御さん同士の交流を目的
に保健センター2階を開放しています。



健康づくり講演会
のお知らせ

生活習慣病を予防、改善し、
健康寿命を延ばすための運動
習慣の大切さについて学ぶこ
とを目的に健康づくり講演会
を開催します。

とき 平成31年1月10日(木)
午後2時(受付 午後1時30分)

ところ 保健センター
演題 「運動が必要な理由
〜運動療法の実際〜」

講師 千葉県医師会健康ス
ポーツ医学研究委員会 医師
中村真人先生
定員 80人

愛の献血に協力
をお願いします

長生村献血推進協議会およ
び上総一宮ライオンズクラブ
共催で、献血を行います。
とき 12月21日(金)
ところ 保健センター
受付時間 午前9時30分〜
午後0時30分
※輸血時の安全性を高めるた
め、400ml献血をお願い

日本赤十字社銀色有功賞受賞

10月24日、千葉県献血感謝のつどい
が千葉県文化会館で行われ、長年献血
事業に貢献した団体・個人の表彰式が
あり、長生村献血推進協議会が、日本
赤十字社銀色有功賞を受賞しました。
表彰式には会長代理として、小高智
恵子副会長が出席しました。



【表彰楯を持つ小高副会長】

麻しん・風しんの予
防対策をしましょう

千葉県では、麻しん(はし
か)及び風しん患者が増加し
ています。麻しん・風しんを
疑う症状が現れた場合は周囲
への感染を防ぐため、必ず事
前に医療機関に電話でその旨
を伝え、指示に従って受診し
ましょう。また、妊婦との接
触も避けましょう。

○主な症状

麻しん(はしか) 38度前後
の発熱、咳やくしゃみ、結膜
充血などが2〜4日間続き、
解熱後、再び39度以上の高熱
と発疹

風しん 発熱、発疹、リンパ
節の腫れ

※麻しん及び風しんには予防
接種が有効です。

○風しん抗体検査を無料で実
施しています

対象 妊娠を希望する女性
とパートナーや過去に風しん
の抗体検査、予防接種を受け
たことがない人等

期間 平成31年3月31日まで
申込方法 検査を受ける医療
機関を探し検査予約をする
問い合わせ 千葉県疾病対策課
☎043(223)2691

保健師だより

障害福祉サービスをご存知ですか？



今月の担当は大野です

○訓練等給付 自立して地域で暮らしていくために必要な知識や技術を身につける支援を行います。

(自立訓練、就労移行支援、就労継続支援等)

○補装具の支給 身体機能の代わりとなる補装具の購入や修理にかかる費用が支給されます。(義肢、装具、補聴器、車いす等)

○自立支援医療 医療費が高くなりすぎないように、自己負担額を軽くします。(更生医療、育成医療、精神通院医療)

◆利用者負担◆ サービスを利用した費用は、一部を利用者が負担し、残りは村が負担します。利用者負担の割合は、原則1割を負担していただきます。世帯の所得に応じて、利用者負担上限額が決められていますので、利用するサービスの量に関わらず上限額以上の負担はありません。

◆対象者◆ 身体障がい者、知的障がい者、精神障がい者、障がい児、難病等患者(ただし、介護保険の対象者となる人は、介護保険を優先して利用します。)

◆サービス内容◆

○介護給付 障がいの程度が一定以上の人に、日常生活や療養で必要な介護を行います。(居宅介護(ホームヘルプ)、短期入所(ショートステイ)、生活介護等)

◆手続きの流れ◆

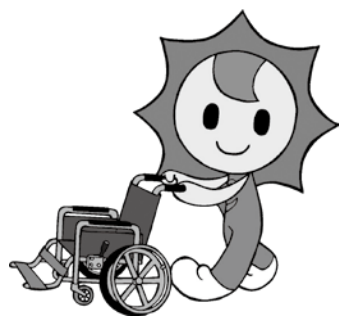
サービスを利用するために申請をして、村から「支給決定」を受けることが必要です。利用を考えている人はご相談ください。

問い合わせ

福祉課障がい者支援係(障がい者基幹相談支援センター)

☎(32) 6810

★福祉課内に設置してある基幹相談支援センターでは、障がいのある人やそのご家族等の身近な相談窓口として相談業務を行っています。困っている事、悩んでいる事等がありましたらお気軽にご相談ください。



保健衛生推進員活動報告

11月9日、長生保健所管内食生活改善推進員中央研修会が一宮町保健センターで行われ、長生村からは5人の推進員が参加しました。

午前中は、講師にJA長生女性部の吉野清江さんを迎え「一宮町のトマトを使った減塩料理」というテーマで調理実習を行いました。手作りトマトケチャップで味付けしたナポリタン、ヘルシーナゲット、減塩グリーンサラダという献立で、塩分は1食1・7gという超減塩食ですが、手作りトマトケチャップのうま味と酸味でおいしくいただくことができました。

午後からは「コグニサイズ



【減塩メニュー】

について」というテーマで、講話と実技を行いました。講師は、千葉県立保健医療大学の竹内弥彦先生です。「コグニサイズ」とは脳のトレーニングをしながら体を動かすエクササイズのようなもので、認知症の早期予防対策として今注目されています。体を動かしながら引き算やしりとりをしますので、脳がフル回転で働きます。間違えてもみんなで大笑いし、楽しくコグニサイズの体験をすることができました。地域の集まりでも活用していきたいと思えます。



【運動実技講習会の様子】

今月の公共施設休館日

【村体育館・武道館・弓道場・薮塚球技場】3日(月)、17日(月) [年末年始] 28日(金)～平成31年1月4日(金)
 【村文化会館・中央公民館】3日(月)、10日(月)、17日(月)、25日(火)、26日(水) [年末年始] 28日(金)～平成31年1月4日(金)

家電リサイクル法により 適正に処理しましょう

家電リサイクル法対象家電製品は、リサイクルすることが義務づけられています。廃棄するときは、必ず決められた方法で処理してください。処理方法は、次の2通りになります。

- ①購入した販売店または、買い換える販売店に、リサイクル料金と運搬料金を支払い、引き取ってもらいます。
- ②郵便局に備え付けの家電リサイクル券を使い、リサイクル料金を振り込んでから、指定引き取り場所に直接持ち込みます。持ち込みが困難な場合は、長生一廃許可組合 ☎(33) 7676に収集運搬(有料)を依頼してください。

対象家電製品

- エアコン
- テレビ
- 冷蔵庫・冷凍庫
- 洗濯機・衣類乾燥機

指定引き取り場所

南総通運(株)

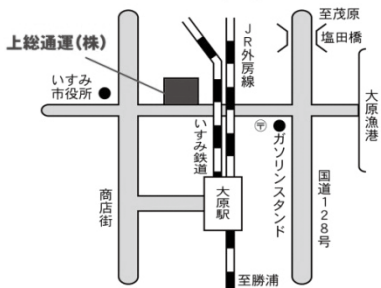
長生郡長柄町山根1193-1
☎0475(30)7333



指定引き取り場所

上総通運(株)

いすみ市深堀360番地3
☎0470(62)0181



※メーカーによって引き取り場所が違います。

問い合わせ

長生村下水環境課
☎(32)2494

しらこ落語会開催

テレビ等でお馴染みの春風亭昇太をはじめ、白子町出身の噺家三遊亭美るく他3人が出演します。

とき 平成31年2月9日(土)

開場 午後1時30分

開演 午後2時

ところ 白子町青少年センターホール

出演 春風亭昇太・三遊亭美るく(白子町出身)・林家時蔵 ほか

座席 全席指定 2,000円(税込)

- ・入場券販売(祝日及び12月29日～1月3日を除く午前9～午後5時)
- ・車椅子でお越しの人は事前にご連絡ください。
- ・前売りで完売した場合、当日券はありません。
- ・未就学児の入場はご遠慮願います。

入場券取扱 12月10日(月)午前9時から白子町教育委員会窓口にて販売

問い合わせ 白子町教育委員会生涯学習課
☎0475(33)2144

浄化槽の法定検査のお知らせ

浄化槽は、私たちの生活から出る家庭排水を浄化する設備として、水環境の保全に大きな役割を担っています。

その浄化槽が正常に機能し、放流水の適正な水質が確保されているかを確認するため、浄化槽法では設置後及び毎年1回の法定検査が義務付けられています。

指定検査機関からの案内に従い必ず法定検査を申し込んでください。案内が届かない場合は、指定検査機関にお問い合わせください。

指定検査機関

公益社団法人 千葉県浄化槽検査センター
☎043(246)6283

※地域によって法定検査を行う検査機関が異なります。長生村は公益社団法人千葉県浄化槽検査センターが法定検査を担当しています。

問い合わせ

千葉県環境生活部水質保全課
浄化槽班
☎043(223)3813

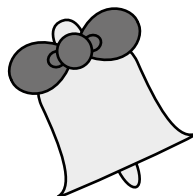
平成30年度千葉県特定(産業別)最低賃金の改正

平成30年12月25日から、30年度千葉県特定(産業別)最低賃金の4業種について引上げを行います。

詳細は千葉労働局労働基準部賃金室までお問い合わせください。

問い合わせ 千葉労働局労働基準部賃金室 ☎043(221)2328

業 種	改正額(時間額)
鉄 鋼 業	965円
はん用機械器具、生産用機械器具製造業	922円
電子部品・デバイス・電子回路、電気機械器具、情報通信機械器具製造業	928円
自動車(新車)小売業	922円



【お詫びと訂正】 11月号に掲載した国民年金保険料納付の記事中に誤りがありました。
 誤：(32)2530 正：(23)2530 お詫びして訂正いたします。

暮らしの情報

12月は 労働保険適用促進月間

労働保険は、労災保険と雇用保険の総称です。農林水産の事業の使用労働者5人未満の個人事業を除き、労働者を1人でも使用する事業主は、労働保険徴収法により労働保険に加入手続をしなければならないことになっています。○労災保険は、労働者が、業務災害や通勤災害を被ったときに療養補償や休業補償などの必要な保険給付を行う制度です。

○雇用保険は、労働者が失業した場合に失業等給付を行うほか、事業主には失業予防及び雇用の改善等の措置に対して各種助成金を支給する制度です。

いずれも事業主に加入が義務付けられています。未手続事業の事業主は至急、加入手続をしてください。

詳細については、千葉労働局労働保険徴収課 ☎043(221)4317又は、最寄りの労働基準監督署、ハローワーク(公共職業安定所)にお尋ねください。



正しい応急手当の知識と技術を 身につけてみませんか

病気や不慮の事故等は、時間や場所に関係なくある日突然起こります。そんな時、救急車が到着するまでの間に心臓マッサージや人工呼吸、AED等の適切な応急手当を行うことができれば、大切な人の命を救うことにつながります。

と き

平成31年2月3日(日)午前9時～正午
(受付 午前8時45分)

ところ 長生郡市広域市町村圏組合消防本部 長生分署1階会議室(長生村宮成2579番地1)

対象者 長生郡内在住または勤務者

定員 30人(定員になり次第、募集を終了致します)

締め切り 平成31年1月22日(火)

※講習終了者には普通救命講習終了証が交付されます。

申し込み・問い合わせ

消防本部警防課

☎0475(20)0119

(平日午前9時～午後5時)

FAX 0475(24)1725

E-mail

fd.keibou@choseikouiki.jp

消防本部長生分署

☎0475(32)0119

FAX 0475(32)7119

E-mail

fd.chosei@choseikouiki.jp

子どもの教育やしつけのことで 悩んでいませんか

村では家庭での教育やしつけ、子どもの学校生活などに関して、電話や面談による相談を行っていますので、お気軽にご相談ください。

【相談例】不登校、生活の乱れ、子どもの発達、友人関係、携帯電話やスマートフォンの問題、非行など。

12月の相談日

1日(土)、5日(水)、7日(金)、13日(木)、15日(土)、19日(水)、23日(日)、27日(木)

時間 午前9時～午後5時

相談電話番号 090(5755)7626

問い合わせ 長生村生涯学習課

☎(32)5100

年末年始のごみ回収日

年末の可燃ごみ回収は12月29日(土)までです。

また、年始の可燃ごみ回収は、1月5日(土)から始まります。その間は、ネコやカラスなどに集積所を荒らされてしまう恐れがありますので、絶対にごみを出さないでください。

問い合わせ

長生村下水環境課

☎(32)2494



各種相談

相談内容	と き	相談時間	と ころ	連絡先
心配ごと相談	12月 3日(月)	午前10時～午後 3時 (要予約)	総合福祉センター	☎(32)3391
子育て相談	12月 3日(月) 12月25日(火)	午前 9時～正午、午後 1時～午後 4時	一松保育所	☎(32)1106
人権相談	12月10日(月)	午前10時～午後 3時 (要予約)※1	総合福祉センター	☎(32)2112
行政相談	12月10日(月)	午前10時～午後 3時 (要予約)※1	総合福祉センター	☎(32)2111
結婚相談	12月16日(日)	午前11時～午後 3時	コミュニティセンター	☎(32)3134
住民法律相談	12月17日(月)	午後 1時～午後 4時 (要予約)※2	総合福祉センター	☎(32)2111

※1. 人権相談、行政相談は、当日の予約はできません。

※2. 住民法律相談の予約は、当月分を毎月第1月曜日の午前9時から役場総務課 ☎(32)2111で受け付けます。

議会定例会12月会議開催のお知らせ

議会定例会12月会議は、12月4日（火）から開催の予定です。傍聴を希望される人は、当日役場3階傍聴席入口で、氏名などを記入していただきます。

審議がどのように行われているのか、傍聴しませんか。

健康運動指導士として表彰されました



【内田直美さん】

内田直美さん（長生団地）が、公益財団法人健康・体力づくり事業財団理事長表彰を受賞されました。

内田さんは長年にわたり、各地で健康・体力増進に関する活動を通じて、健康長寿社会の実現に尽力されています。

ナフコと災害協定を締結しました

村では、災害時における物資供給に関する協定を、株式会社ナフコと締結しました。

この協定は、村が災害時に必要な物資を供給してもらい、迅速かつ円滑な災害対応を行うことを目的としています。



【健康運動教室での内田さん】

現在は、村内で生活習慣病の予防のため健康自立支援教室や、高齢者の生活筋力の維持・増進に関する支援教室などを開催しています。

移動交番開設場所・時間

○中央公民館

12月12日（水）午前10時～午前11時30分

○尼ヶ台総合公園

12月 4日（火）午後1時30分～午後3時

12月20日（木）午後1時30分～午後3時

※事件事故の発生や気象状況によって変更となる場合もあります。

茂原警察署 地域課 移動交番係

☎(22)0110

夜間急病診療所

診療科目 内科・小児科

受付時間 午後7時45分～午後10時45分

茂原市八千代1-5-4（茂原消防署のうら）

☎0475(24)1010

夜間急病診療所テレフォン案内

午後7時～翌午前6時

☎0475(24)1011

こども急病電話相談

☎局番なしの#8000（プッシュ回線・携帯電話）

ダイヤル回線からは 043(242)9939

毎日午後7時～翌午前6時

日曜開庁日 12月23日(日)

住民票の写しの発行や村税納付などの業務を午前8時30分～午後5時まで役場庁舎にて実施しています。

村税等は納期内に納めましょう！今月は…

○固定資産税 第3期 ○国民健康保険税 第6期

○介護保険料 第6期 ○後期高齢者医療保険料 第6期

の納期限となっております。納め忘れのないようにしてください。口座振替を利用されている人は、残高不足にならないようご注意ください。

休日当番医

（休日当番は午前9時～午後5時まで）

月 日	一宮地区	茂原地区内科系	茂原地区外科系
12月 2日	長生診療所 0475(32)3303	ポブラクリニック 0475(23)3111	宍倉病院 0475(24)2171
12月 9日	清水医院 0475(42)2950	渡辺医院 0475(27)7733	三枝医院 0475(25)2203
12月16日	秋場医院 0475(42)3323	鶴沢外科内科クリニック 0475(34)2496	宍倉病院 0475(24)2171
12月23日	津谷クリニック 0475(32)5645	清水三郎医院 0475(25)0776	公立長生病院 0475(34)2121
12月24日	長生八積医院 0475(32)3282	鶴澤医院 0475(34)2008	塩田記念病院 0475(35)0099
12月30日	よねもと整形外科 0475(40)1065	上茂原診療所 0475(25)2510	宍倉病院 0475(24)2171
12月31日	藤島クリニック 0475(47)3056	公立長生病院 0475(34)2121	聖光会病院 0475(35)5151

当番医は変更になる場合があります。※救急患者が優先となります。中央消防署指揮情報係 ☎(24)0119へお問い合わせください。

今月のごみ収集日

1コース(八積地区)	2コース(高根地区)	3コース(一松地区)
燃えないごみ 5日	資源ごみ 5日	粗大ごみ 5日
粗大ごみ 19日	燃えないごみ 12日	資源ごみ 12日
資源ごみ 26日	粗大ごみ 26日	燃えないごみ 19日

燃えるごみの収集日は、全コース火、木、土曜日です。

編集後記

11月中はイベントなどがたくさんありました。そのたびに、いろいろと写真は撮るのですが、その分、使うことのない写真も非常に多くなってしまうようです。

どこかで使う機会もあるのではないかと思っているのですが、いろいろな制約から気軽に使うこともできないという実情もあるので…。

(T・I)

広報ちようせい12月号
平成30年12月1日発行

発行

長生村 〒299-4394
千葉県長生郡長生村本郷1-77

編集

総務課広報広聴係

FAX ☎

0475(32)2111
0475(32)1194