

保健師だより

## ワクチン接種についてご検討ください

予防接種は、感染症に対する免疫をつくり病気のリスクを減らします。また、病気になったとしても軽症で済ませることができ、社会全体を感染症から守る目的もあります。

予防接種をせずに自然感染により免疫を獲得する方法もありますが、様々な合併症を起こす危険性があるため、予防接種で予防できる病気は、予防接種で対応することが最善です。

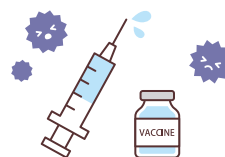
まだお済みでない予防接種がありましたら、ぜひご検討ください。

ワクチン名	対象	助成額	実施期間
肺炎球菌	65歳以上で、今まで助成を受けたことのない方	3,000円	今年度内の早めの接種をお勧めします
風しん抗体検査及び抗体が少ない場合の風しんワクチン予防接種	昭和37年4月2日から昭和54年4月1日生の男性	全額公費負担	今年度内の早めの検査・接種をお勧めします
帯状疱疹	50歳以上の方	・不活化ワクチン ：上限10,000円×2回分 ・生ワクチン ：上限4,000円×1回分 (どちらも費用額の半額相当で1,000円未満切捨て)	
こどもの定期予防接種(※)	対象の方には、事前に予診票をお渡ししています	全額公費負担	対象年齢内で接種を受けましょう
おたふくかぜ	対象の方には、事前に専用予診票をお送りしています	全額公費負担	対象年齢内で接種を受けましょう
新型コロナワクチン	生後6ヵ月以上	全額公費負担	無料で接種を受けられるのは令和6年3月31日までです

(※) 乳児期から接種するロタウイルス・四種混合ワクチンのほか、日本脳炎やヒトパピローマウイルス感染症等を指します。

対象年齢外で接種をする場合は、全額自己負担となります。

ご自身の予防接種の記録が分からない方や、対象となる予防接種の予診票が見当たらない方などは、健康推進課までお問合せください。



&lt;問合せ&gt;

健康推進課 ☎0475(32)6800

担当 小高

## 包括支援センターだより

### 成年後見制度について

認知症、知的障がい、精神障がいなどの理由で判断能力の不十分な人は不動産や預貯金などの財産を管理したり、介護などのサービスや施設入所に関する契約を結んだり、遺産分割の協議をすることが難しい場合があります。また、不利益な契約を結んでしまったり消費者被害に遭うおそれもあります。このような判断能力が不十分な人を保護し、支援するのが成年後見制度です。



判断能力の程度により『後見』『保佐』『補助』の3つに分かれています。家庭裁判所に申立てを行い、選任された成年後見人等が本人の利益を考えながら代理で法律行為などを行い、本人を保護・支援します。成年後見人等には本人の親族以外にも法律・福祉の専門家や法人が選ばれる場合があります。

成年後見制度についてのご相談は地域包括支援センターまでお気軽にご連絡ください。

問合せ

地域包括支援センター  
☎0475(32)6865

### シニアの体力測定会を行います

自身の身体を見直すために、体力測定をしてみませんか。会場では、管理栄養士・健康運動指導士による、「栄養」や「運動」についての相談も行います。ぜひお気軽にご参加ください。体組成は裸足で測定しますので、裸足になりやすい服装でお越しください。電話等による事前受付は行いませんので、開催時間内に会場へお越しください。当日会場でご名前と連絡先を確認します。

- 対象者** 村内に住民登録のある65歳以上の方
- 実施項目** 体組成・握力測定など、栄養や運動の相談
- 場所** 保健センター2階 多目的ホール
- 日時** 2月15日(木) 午後1時30分～午後3時30分
- 問合せ** 地域包括支援センター ☎0475(32)6865



## 2月の保健センター事業



### 子育て教室

日	内容	時間
9日(金)	ママパパ教室	13:30~15:00 (受付 13:15~13:30)
13日(火)	おやこあそびくらぶ 【0歳・妊婦専用】	10:00~11:00 (出入り自由)
17日(土)	ママパパ教室	13:30~15:00 (受付 13:15~13:30)
19日(月)	離乳食教室	9:30~11:30 (受付 9:15~9:30)
20日(火)	おやこあそびくらぶ 【1歳~未就学児】	10:00~11:00 (出入り自由)

### 検(健)診

日	内容	受付時間
1日(木)	3歳児健診 【令和2年10・11・12月生】	時間指定(午後)
6日(火)	胃がん検診	時間指定(午前)
27日(火)	乳児健診 【令和5年2・7・10月生】	時間指定(午後)

### 各種相談

随時受付中

- ・ ことごと体の健康相談
- ・ 栄養相談
- ・ 子育て相談

ひとりで悩まず、健康推進課へご相談ください。

健康推進課 ☎0475(32)6800

### 健康増進事業

日	内容	時間
9日(金)	ノルディックウォーキング教室	9:30~11:30 (受付 9:00~9:30)



長生村長 小高陽一

あつと言う間に2月に入りました。

新年早々厳しい冬期に家族を失い家を失った能登半島地震や羽田空港事故でお亡くなりになった方々に、心からお悔やみ申し上げます。

1月4日に役場で行われた課長等連絡会議では、この能登半島地震について「対岸の火事ではない、いつか我が身に降りかかる」と話し、家屋の倒壊や倒木による避難路が遮断された場合を考え、迂回路等対処方法について、万全を期すよう指示しました。

本村では、ほとんどの家が木造家屋で、新耐震基準（1981年、昭和56年制定）前に建築された家も多数見受けられますので、非常に心配しております。

一方で元日の朝、一松海岸ではたくさんの方が素晴らしい初日の出を楽しんだようです。今後も災害の無い、平穏な日常が続くよう皆さんと祈りましょう。

すでに令和5年度はあと2カ月となりました。計画された事業が予定通り完了するようこれも強く指示しました。ただ、物価高騰により、予算通りにいかなかったり、材料不足で期日までに終了できない事案もあります。

令和6年度着工予定の給食センター工事費も、当初の見込みよりも大幅に高騰しており、「少し待ったら」との意見もあります。

ただ、建築業界に長くいた私の経験では、一度上がった単価が下がった覚えはなく、一日も早く子ども達に、安全・安心な給食を提供するためには、立ち止まることは許されません。

3月には、給食センター建設説明会を開催する予定です。特に保護者の皆様には、ご参加をよろしく願います。

ぼくのゆめ わたしのゆめ



ぼくのゆめは、サッカーせんしゅになることです。

どうしてかというとサッカーがすきだからです。パスがつながるとたのしいし、ゴールがはいるとうれしいです。



一松小1年  
たかはし かなと  
高橋 叶夢さん

私の夢は、保育士になることです。なぜなら、優しい保育士になって子どもたちを笑顔にしたいからです。そのために、友達に優しくしたり、困った人に声をかけてあげたりしたいです。



八積小6年  
たぐち えま  
田口 絵麻さん



『点灯!ウオ〜きれい』

投稿者 アオちゃん  
 今回は、可愛いモチーフなどが飾られて  
 イルミネーション来園記念撮影にどうですか?  
 ※1月8日(月)で終了しました。



『in城之内公園』

投稿者 まめ造  
 初めて公園デビューした日  
 の一枚です



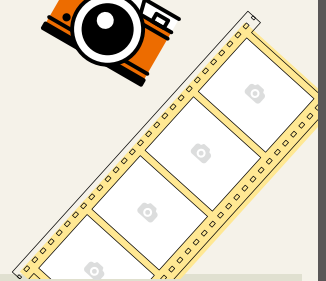
『初日の出』

投稿者 クロメロ  
 初めて日の出を見に行きました  
 波乗りパーキングからの景色です



『村にかかる虹』

投稿者 キハマニ  
 いつまでも平和な村へ



掲載写真募集中

散歩中に見つけた景色、村のイベント写真、  
 自慢のコレクション、お子さんやペットなど、  
 長生村で撮った写真を載せてみませんか?

●応募方法

①住所 ②氏名 ③年齢 ④ペンネーム ⑤タイトル ⑥ひとこと  
 を記入し、総務課広報広聴係へメールでご応募ください。  
 mail: taiyo-kun@vill.chosei.lg.jp

※注意事項>> ○公序良俗に反しないこと ○政治宗教団体、営利目的の投稿不可 ○添削あり ○著作権、肖像権、プライバシーなど第三者の権利を侵害しないこと  
 ※広報紙に掲載できなかった写真は、村SNSで紹介する予定です。



今月の一句

俳句クラブ

駅ビルに ケーキ華やぐ クリスマス 井上 道子

(東京に行くとき駅ビルのスイーツ売り場はとても美しい。花園のよ  
 うにケーキが並んでいる。クリスマスが来るんだなと感じます。)

うかうかと 暮らして今日は 十二月 鵜沢 よしえ

(えっ!もう十二月、大変。お正月まで一ヶ月なんてびっくりして  
 しまいました。起きて、食べて、寝てうかうかと過ごしてしま  
 いました。)

小春日や 輪投げ大会 盛り上り 斉木 ひろみ

(年一回の輪投げ大会ですが、普段は月に一回皆さん一生懸命  
 しく練習しています。その成果を発揮した一日でした。)

草木枯れ おのずと冬芽に なる自然 長谷川 弘

(草木は忘れる事無く次へとつづくよう育っていく、本当にすごいと  
 思う。)

来し方が 鏡に映る 木の葉髪 吉田 すい子

(ふと鏡に映る自分の姿を見つめて、俳句に詠んでみました。)



# 災害情報をいち早く入手!

長生村

## 防災行政メール

防災行政情報をメール配信しています。登録用メールアドレス宛てに空メールを送信して登録してください。

bousai.chosei-vil@raiden.ktaiwork.jp



避難情報  
発令

避難所  
情報

ハザード  
マップ

気象情報

長生村

## 防災アプリ

防災アプリ「HAZARDON (ハザードン)」をインストールしてご利用ください。



App Store



Google Play



令和6年2月1日発行  
広報ちようせい2月号

### 今月の公共施設休館日

村体育館・武道館・弓道場・藪塚球技場 5日(月)、19日(月) ※第1・3月曜日  
文化会館・交流センター 5日(月)、13日(火)、14日(水)、19日(月)、26日(月)、27日(火)

### 日曜開庁日

2月25日(日) 午前8時30分～正午

住民票(写)の発行、マイナンバーカードの交付(予約制)、村税納付等を役場庁舎で実施しています。

### 村税等の納期限

2月29日(木)

- 固定資産税 第4期 ■国民健康保険税 第8期
- 介護保険料 第8期 ■後期高齢者医療保険料 第8期

※口座振替を利用されている人は、残高不足にならないようご注意ください。

### 休日当番医

月日	内科系	外科系
2月4日(日)	睦沢診療所 0475(44)2236	宍倉病院 0475(24)2171
2月11日(日)	鶴澤医院 0475(34)2008	須田外科・歯科医院 0475(23)7748 ※歯科対応なし
2月12日(月)	むなかたクリニック 0475(44)5155	菅原病院 0475(25)1171
2月18日(日)	清水三郎医院 0475(25)0776	宍倉病院 0475(24)2171
2月23日(金)	渡辺医院 0475(27)7733	塩田記念病院 0475(35)0099
2月25日(日)	長生診療所 0475(32)3303	公立長生病院 0475(34)2121

当番医は変更になる場合があります。※救急患者が優先

問 中央消防署指揮情報係 ☎0475(24)0119

### 今月のゴミ収集日

1コース(八積地区)		2コース(高根地区)		3コース(一松地区)	
燃えないゴミ	7日	資源ゴミ	7日	粗大ゴミ	7日
粗大ゴミ	21日	燃えないゴミ	14日	資源ゴミ	14日
資源ゴミ	28日	粗大ゴミ	28日	燃えないゴミ	21日

燃えるゴミの収集日：全コース火、木、土曜日

### 移動交番

#### 村内の開設場所

- ・交流センター
- ・文化会館
- ・尼ヶ台総合公園

#### 日程

千葉県警察ホームページにある茂原警察署の開設予定表をご覧ください。



千葉県 移動交番

検索

問 茂原警察署 移動交番係 ☎0475(22)0110

### 夜間急病診療所

診療科目 内科・小児科

受付時間 午後7時45分～午後10時45分

ところ 茂原市八千代1-5-4

☎0475(24)1010

#### ■夜間急病診療テレフォン案内

午後7時～翌午前6時 ☎0475(24)1011

### こども急病電話相談

☎局番なしの#8000 (プッシュ回線・携帯電話)

☎043(242)9939 (ダイヤル回線・IP電話)

受付時間 毎日午後7時～翌午前8時

スマートフォンからも広報ちようせいを閲覧できます。QRコードからアプリのダウンロードが必要です。



[iOS]



[Android]

発行 長生村 〒299-1439  
千葉県長生郡長生村本郷1-77

編集 総務課広報広聴係

FAX ☎0475(32)1194