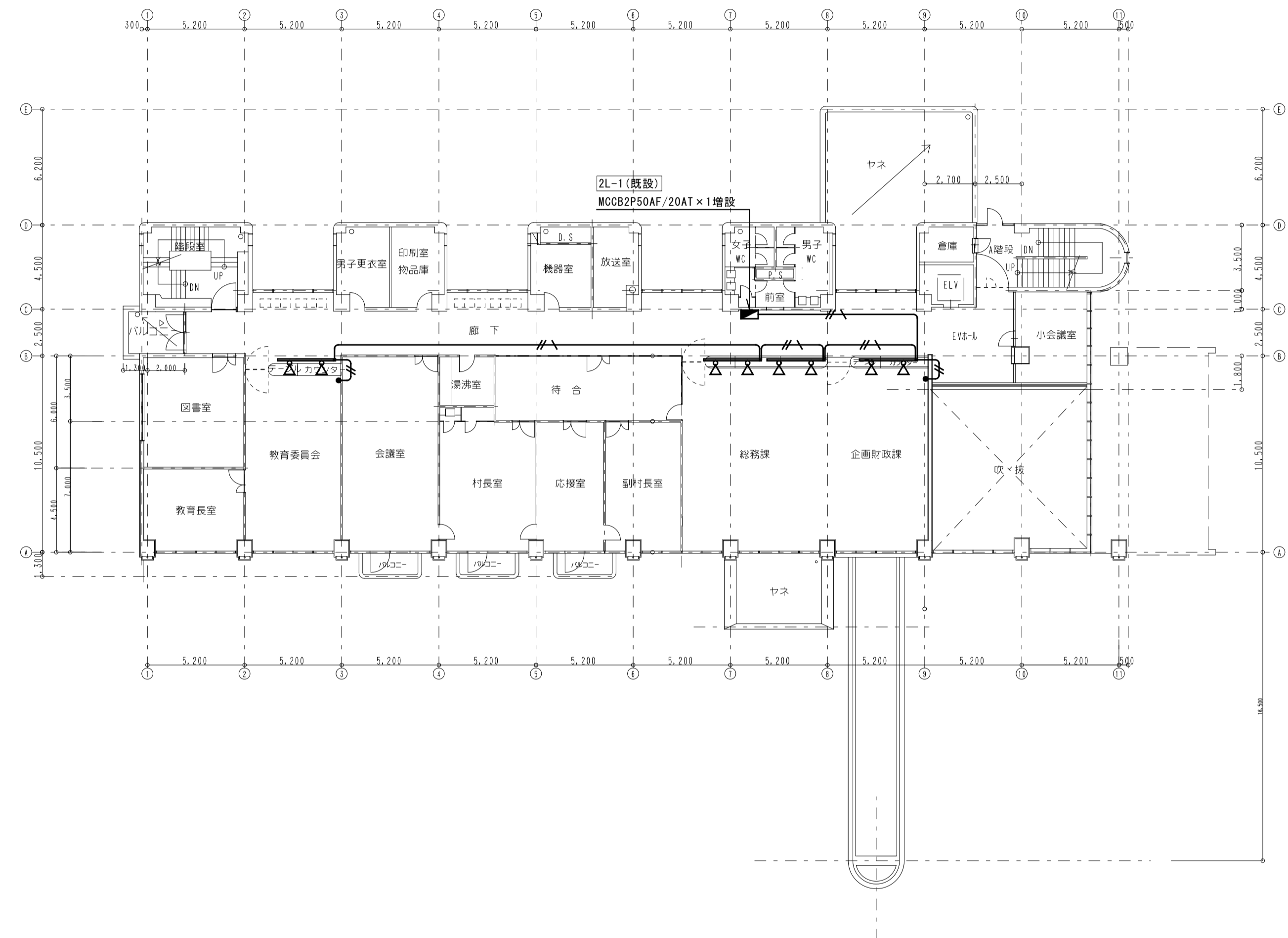


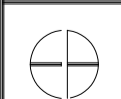
1階平面図 1:200



2階平面図 1:200



1. 特記なき記号は下記とする
- 電灯分電盤
  - LED照明器具 ※配線用外取付用
  - 配線用外取付用 IP15A×1 金属プレート共
2. 特記なき配管・配線は下記とする
- 3芯配線
  - EM-EEF1 6-2C 露出部：(MM1-A)
  - EM-EEF2 0-3C(1E) 露出部：(MM1-A)
- 注記：1) 二重天井内は3芯配線とする。  
2) 配線用外取付は天井下地に取付ること。



株式会社 榎本建築設計事務所  
千葉県中央区長洲2-8-5 〒260-0854  
TEL 043 (227) 9345  
FAX 043 (225) 4178

一級建築士  
第157891号

榎本 雅夫  
MASAO ENOMOTO

一級建築士  
第228243号

風戸 宏孝  
HIROTAKA KAZATO

福井 憲司  
KENJI FUKUI

工事名称

長生村役場庁舎等  
照明設備改修工事

図面名称

電灯設備：長生村役場庁舎  
1階・2階平面図(改修)  
A1/S=1:200 A3/S=1:400

電気設備図

図面番号  
E-12