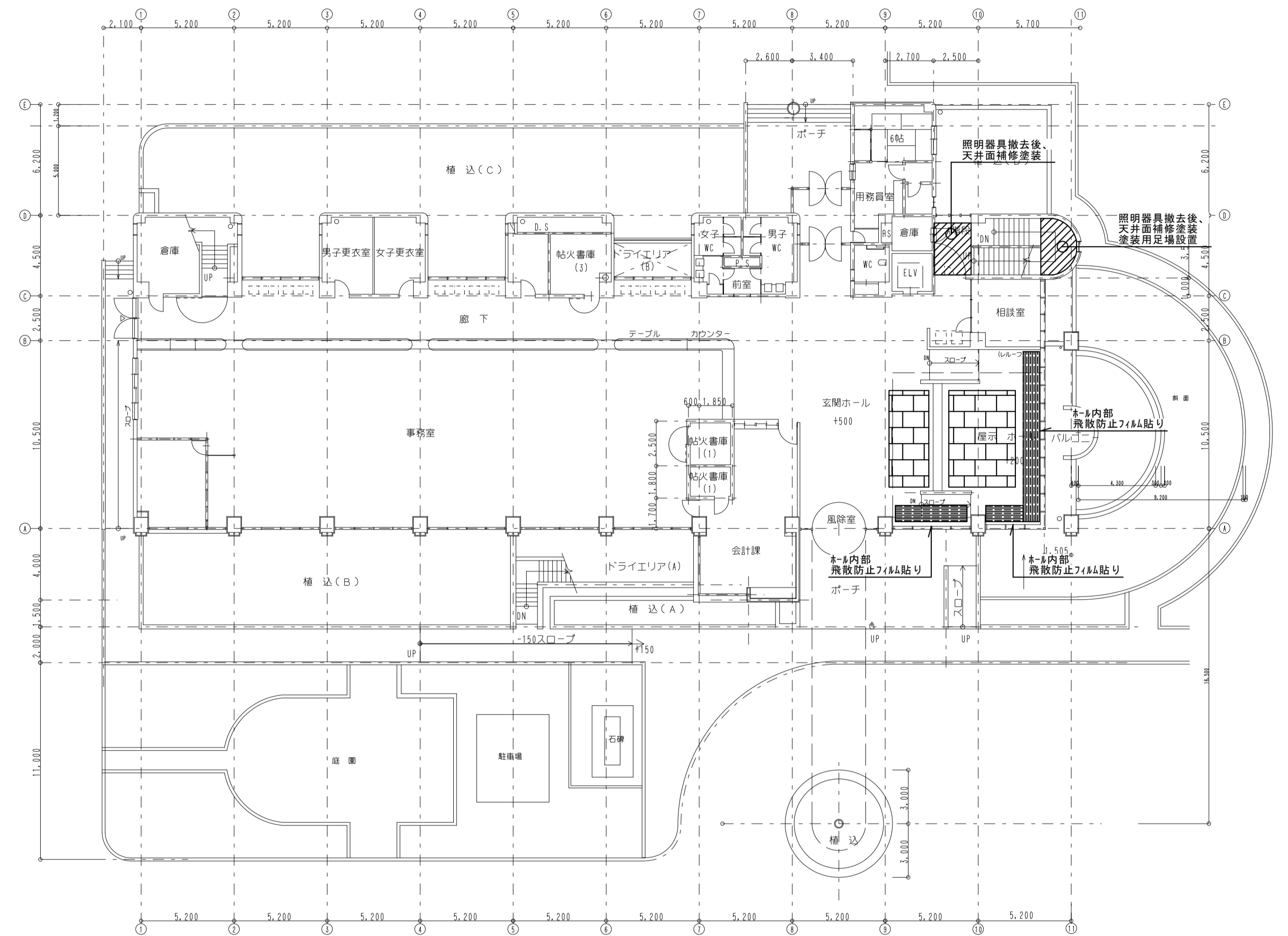


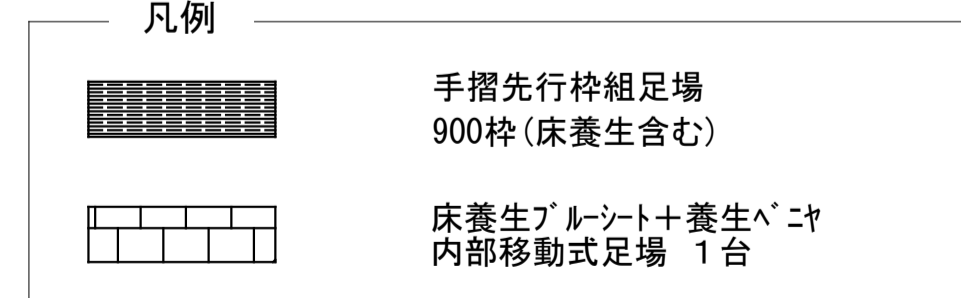
地下1階平面図 1:200



1階平面図 1:200

- 作業内容
- ・照明器具交換用移動式足場設置
 - ・床養生・清掃(図示以外の照明器具交換部分含む)
 - ・ホール内側窓：飛散防止フィルム貼り(標準仕様書に準拠)
 - ・照明器具交換用・天井塗装用枠組み本足場
 - ・飛散防止フィルム貼り用枠組み本足場
 - ・照明器具撤去後、天井面塗装工事

凡例



株式会社 榎本建築設計事務所

千葉県中央区長洲2-8-5 〒260-0854
TEL 043 (227) 9345
FAX 043 (225) 4178

一級建築士
第157891号

榎本雅夫
MASAO ENOMOTO

一級建築士
第228243号

風戸宏孝
HIROTAKA KAZATO

福井憲司
KENJI FUKUI

工事名称

長生村役場庁舎等
照明設備改修工事

図面名称

電灯設備：長生村役場庁舎
B1階・1階仮設平面図
A1/S=1:200 A3/S=1:400

電気設備図

図面番号
E-13